



وزارة الشؤون المحلية و البيئية  
ولاية المهدية



بلدية قصور الساف

تفقد

الجلسة العامة التشاركية  
لسنة 2019

# الجلسة العامة التشاركية لسنة 2019

تحسين ظروف عيش  
المتساكنين

أهداف البرنامج التشاركي

تدعيم قدرات الإدارة  
البلدية

تحسين جاذبية المدينة

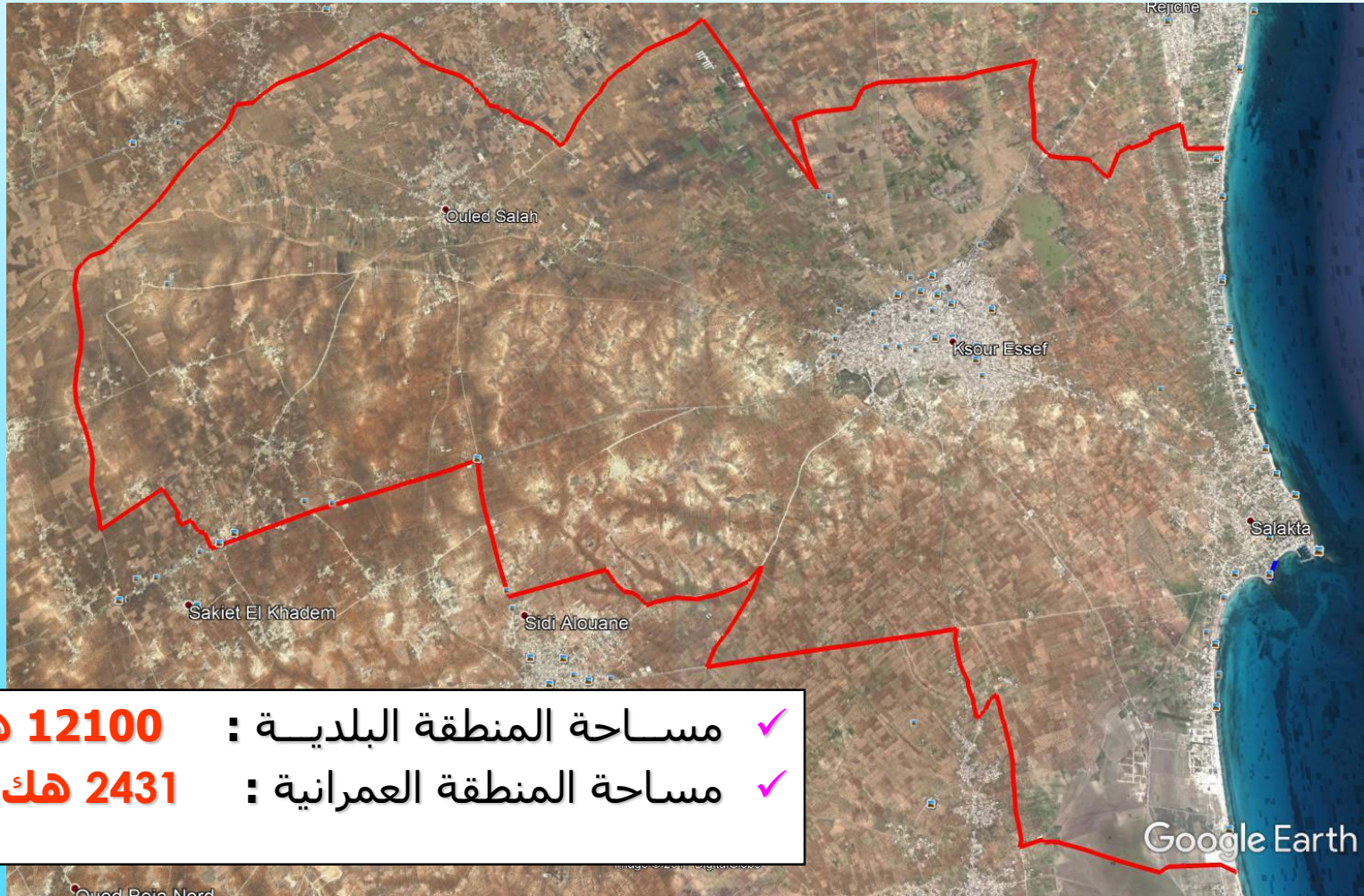


# برمجة المشاريع الإستثمارية لسنة 2019



# تقديم البلدية

# حدود المنطقة البلدية



✓ مساحة المنطقة البلدية : **12100 هك**  
✓ مساحة المنطقة العمرانية : **2431 هك**



# بطاقة تعريف البلدية

✓ تاريخ الإحداث: **29 مارس 1922**

✓ المساحة: **121 كلم<sup>2</sup>**

✓ عدد السكان: **33960** (ما يمثل 8,3% من سكان ولاية المهدية)

✓ عدد الأسر: **7905**

✓ عدد المساكن: **12806**

✓ عدد العمادات: **06** (القصر-القطانين-التقدم-الرياض-سلقطة-أولاد صالح)

✓ عدد الدوائر: **02**





# بطاقة تعريف البلدية

✓ عدد الأعوان: **28**

✓ عدد العملة: **62**

✓ الأسطول البلدي:

□ عدد شاحنة ضاغطة

□ عدد شاحنة قلبية

□ عدد آلة شاحنة "تراكس"

□ عدد شاحنة بسلم

□ عدد جرارات



# التشخيص المالي



# متابعة تحقيق الموارد المبرمجة لسنوات 2014-2015-2016 و 2017

السنوات	الموارد المبرمجة	الموارد المحققة	نسبة تحقيق الموارد	نسبة التطور
2014	1720.000	2049.391	119	
2015	1980.000	2502.853	126.4	% 18
2016	2621.794	2679.096	102	% 6,5
2017 (إلى غاية شهر أكتوبر)	2860.000	2461.522	86	



# التوزيع الداخلي لموارد ميزانية 2017

النسبة %	تقديرات الميزانية	الموارد
22.41	641.000	المعاليم على العقارات و الأنشطة
5.33	152.500	مداخل إشغال الملك العمومي البلدي و إستلزام المرافق العمومية فيه
9.98	285.500	مداخل الموجبات و الرخص الإدارية و معاليم مقابل إسداء خدمات
0.035	1000	المداخل الجبائية الإعتيادية الأخر (معلوم إشغال الملك العمومي البحري)
12.16	348.000	مداخل الملك البلدي الإعتيادية
50	1432.000	المداخل المالية الإعتيادية
100	2860.000	الجملة



# التوزيع الداخلي للمصاريف بميزانية 2017

النسبة %	تقديرات الميزانية	المصاريف
52	1473.132	التأجير العمومي
30	863.000	وسائل المصالح
6	160.400	التدخل العمومي
3	98.500	فوائد الدين
9	264.968	المدخر العمومي
100	2860.000	الجملة



# متابعة الجباية المحلية

2017			2016			
الباقي	المستخلص	المثقل	الباقي	المستخلص	المثقل	
1827.613	158.817	2031.430	1778.026	146.070	1924.096	المعلوم على العقارات المبنية
722.121	41.867	763.988	705.587	36.112	741.699	المعلوم على العقارات الغير مبنية

# مشروع ميزانية البلدية لسنة 2018



المبلغ ( أد )	
2,750	جملة موارد العنوان الأول
2,700	جملة نفقات العنوان الأول
997	جملة موارد العنوان الثاني
50	مساهمة العنوان الأول في العنوان الثاني
436	جملة الديون المبرمج خلاصها
1,047	جملة نفقات العنوان الثاني
735	مشاريع متواصلة و مشاريع الصيانة
312	الإعتمادات الخاصة بالبرنامج التشاركي لسنة 2018



# المشاريع البلدية



## مشاريع بحدد الإنجاز بعنوان سنة 2017

الملاحظات	الكلفة (أد)	المشروع
انطلاق الأشغال ديسمبر 2017	328	تعبيد الطرقات برنامج 2017
نسبة تقدم الأشغال 80 %	67	تهيئة قصر البلدية
نسبة تقدم الأشغال 90 %	25	تهيئة حديقة عمر البجاوي
نسبة تقدم الأشغال 100 %	21	تنوير الفسحة الشاطئية بنجيمة & جول
نسبة تقدم الأشغال 100 %	30	إقتناء 120 حاوية
	<u>471</u>	المجموع

## مشاريع مبرمجة

الملاحظات	الكلفة (أد)	المشروع
سنة 2018	1000	تهذيب حي الحرابة
البحث على أرض لتركيز محطة تطهير	6000	تهيئة حي سلقطة و المناقع
	<u>7000</u>	المجموع

## مشاريع في طور الدراسة

الملاحظات	الكلفة (أد)	المشروع
نسبة تقدم الدراسة 50 %	25	مراجعة مثال التهيئة العمرانية لمدينة سلقطة
نسبة تقدم الدراسة 90 %	***	دراسة المحطة الإستشفائية سيدي علي المحجوب

## المشاريع الجبوية و الوطنية

الملاحظات	الكلفة (أد)	المشروع
نسبة تقدم الأشغال 80 %	240	تنوير طريق سلقطة
نسبة تقدم الأشغال 10 %	3000	حماية المدينة من الفيضانات
نسبة تقدم الأشغال 50 %	480	تطهير الأحياء
	<u>3720</u>	المجموع

## مشاريع التنمية المندمجة (PDI)

المشروع	الكلفة (أد)
إحياء حمام سيدي علي المحجوب	2175
تهيئة الطريق الساحلية	1000
تعبيد طريق أولاد صالح	875
بناء نادي أطفال بأولاد صالح	620
ملعب كرة قدم بأولاد صالح	150
المجموع	<u>4820</u>



# التقسيم التراحي

# تقسيم المناطق

منطقة 3 حد  
القصر

مدينة قصور الساف

منطقة 1 حد  
قصور الساف الرياض

Ksour Essaf

منطقة 2 حد  
القطانيين

منطقة 4 حد  
قصور الساف التقدم

© 2016 Google  
Image © 2016 DigitalGlobe  
Image © 2016 CNES / Astrium

# تقسيم المناطق



## مدينة سلقطة





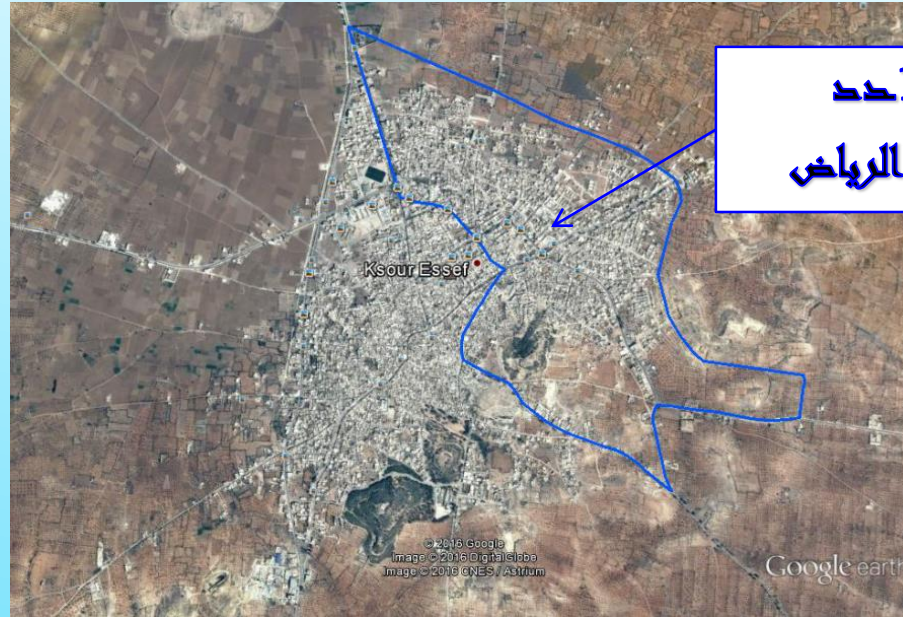
# تقسيم المناطق



مدينة أولاد صالح

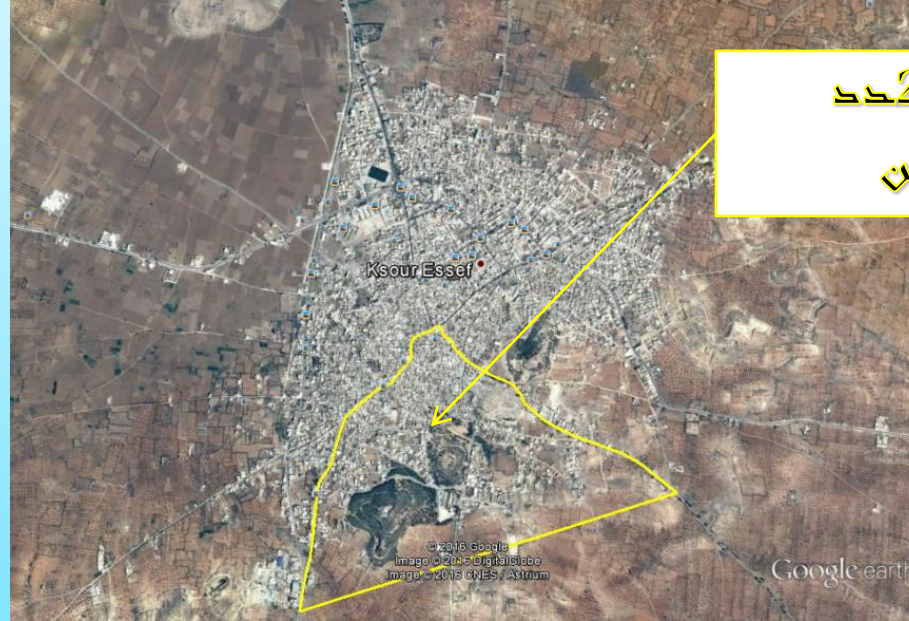
منطقة 6 د د  
أولاد صالح & سيدي  
عساكر

# المنطقة 1 عدد



عدد السكان	عدد الأسر	عدد المساكن	المساحة (هك)
10145	2319	3056	270

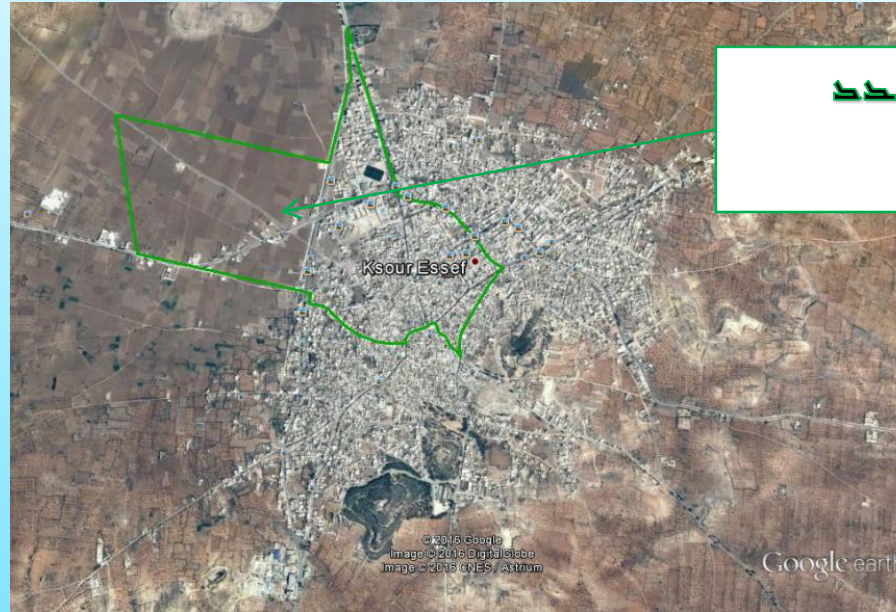
# المنطقة عدد



منطقة عدد  
القطنيين

عدد السكان	عدد الأسر	عدد المساكن	المساحة (هك)
4859	1097	1497	175

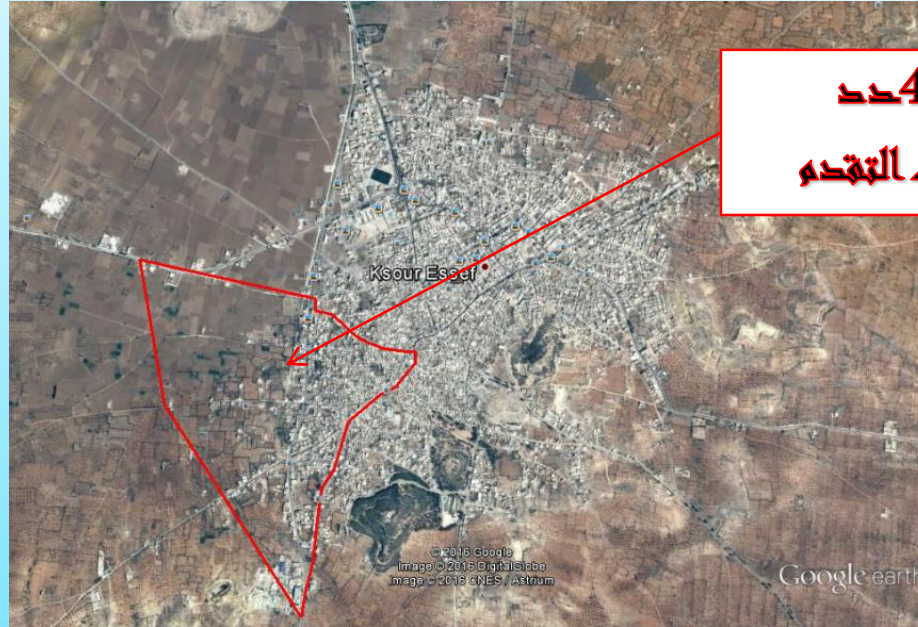
# المنطقة 3 عدد



منطقة 3 عدد  
القصر

عدد السكان	عدد الأسر	عدد المساكن	المساحة (هك)
6254	1462	2054	186

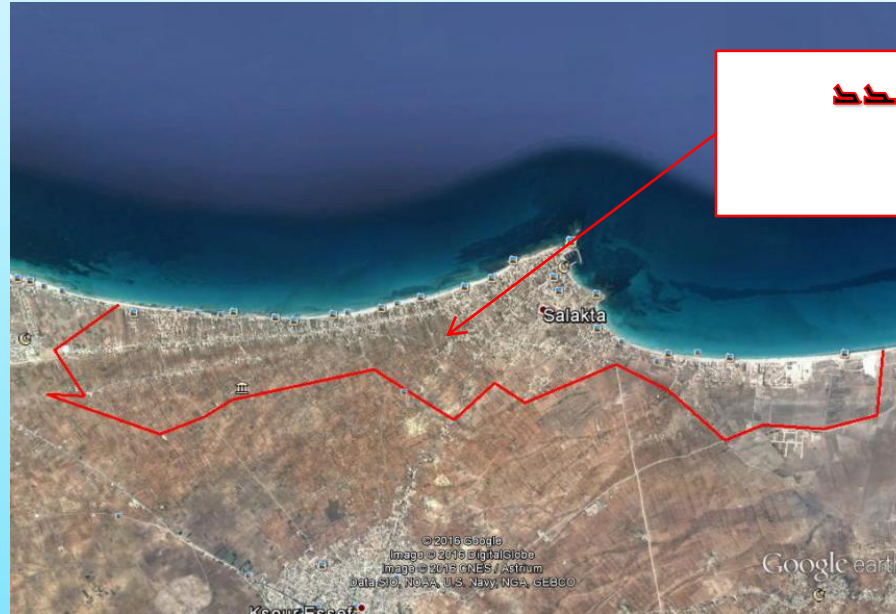
# المنطقة 4 عدد



منطقة 4 عدد  
قصور الساف التقدم

عدد السكان	عدد الأسر	عدد المساكن	المساحة (هك)
3629	855	1141	150

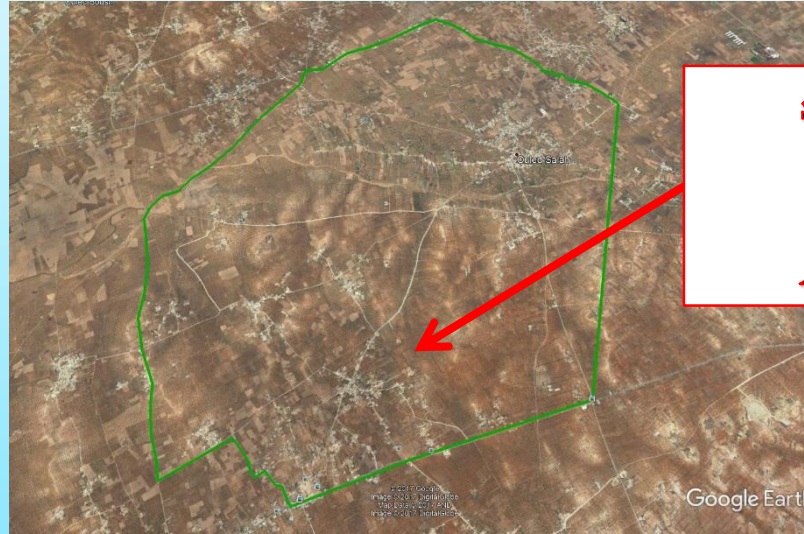
# المنطقة ع5 دد



منطقة ع5 دد  
ساقطة

عدد السكان	عدد الأسر	عدد المساكن	المساحة (هك)
4423	1065	3746	1150

# المنطقة عدد 6



منطقة 6 عدد  
أولاد صالح &  
سيدي مسافر

عدد السكان	عدد الأسر	عدد المساكن	المساحة (هك)
4650	1107	1312	500



# الإحصاء الوصفي للنسبة التحتية





# الإحصاء الوصفي للبنية الأساسية حسب المناطق

## الطرق

المنطقة	نسبة الطرق في حالة جيدة أو متوسطة (%)	نسبة الطرق في حالة سيئة تتطلب التدخل (%)
المنطقة 1-د	75	25
المنطقة 2-د	60	40
المنطقة 3-د	80	20
المنطقة 4-د	85	15
المنطقة 5-د	40	60
المنطقة 6-د	60	40



# الإحصاء الوصفي للبنية الأساسية حسب المناطق

## الأرصفة

المنطقة	نسبة الأرصفة في حالة جيدة أو متوسطة (%)	نسبة الأرصفة في حالة سيئة تتطلب التدخل (%)
المنطقة ع1د1د	20	80
المنطقة ع2د2د	15	85
المنطقة ع3د3د	40	60
المنطقة ع4د4د	30	70
المنطقة ع5د5د	10	90
المنطقة ع6د6د	10	90



# الإحصاء الوصفي للبنية الأساسية حسب المناطق

## التنوير العمومي

المنطقة	نسبة التغطية بشبكة التنوير العمومي (%)
المنطقة ع1د1	80
المنطقة ع2د1	65
المنطقة ع3د1	85
المنطقة ع4د1	85
المنطقة ع5د1	60
المنطقة ع6د1	50



# الإحصاء الوصفي للبنية الأساسية حسب المناطق

شبكة تطهير المياه المستعملة

المنطقة	نسبة التغطية بشبكة تطهير المياه المستعملة (%)
المنطقة ع1د1د	95
المنطقة ع2د1د	80
المنطقة ع3د1د	95
المنطقة ع4د1د	95
المنطقة ع5د1د	0
المنطقة ع6د1د	0



# الإحصاء الوصفي للبنية الأساسية حسب المناطق

شبكة تصريف مياه الأمطار

وجود إشكاليات لتصريف مياه الأمطار	المنطقة	
نعم	قصور الساف الرياض	المنطقة ع1-د
نعم	القطنين	المنطقة ع2-د
نعم	القصر	المنطقة ع3-د
نعم	قصور الساف التقدم	المنطقة ع4-د
لا	سلقطة	المنطقة ع5-د
نعم	أولاد صالح - سيدي عساكر	المنطقة ع6-د



# مقترح البرنامج الاستثماري البلدي 2018

## الإعتمادات المرصودة

مساعدة (أد)	قرض (أد)	
212	100	
	<u>312</u>	المجموع



# المشاريع المقترحة

## المشاريع المقترحة

تهيئة و تأهيل المستودع البلدي

تهيئة الفسحة الشاطئية بسلقطة " المرسى 2 "

إقتناء معدات النظافة و العناية بالطرقات

التنوير العمومي

بناء سوق أسماك بسلقطة

ترصيف الشوارع و الأنهج