



وزارة الشؤون المحلية و البيئة
ولاية المهدية



بلدية قصور الساف

تقدم

البرنامج الإستثماري التشاركي
لسنة 2020



التشخيص المالي



تطور الميزان البلدي

نسبة التطور	نسبة تحقيق الموارد	الموارد المحققة	الموارد المبرمجة	السنوات
-	%109	2.679.096	2.450.000	2016
% 6.5	%100	2.865.477	2.860.000	2017
% 7.7	%111	3.106.973	2.800.000	2018
-	%85	2.608.240	3.100.000	2019 إلى غاية سبتمبر 2019

تطور الميزان البلدي

تطور الميزان البلدي





سير الإستخلاصات بميزانية 2019 إلى غاية شهر سبتمبر 2019

النسبة %	المحقق	المبرمج	المعلوم
77.5 %	660.778	852.000	المعاليم على العقارات و الأنشطة
55 %	148.949	270.500	مداخيل إشغال الملك العمومي البلدي و إستنزاف المرافق العمومية فيه
46.5 %	146.521	314.500	مداخيل الموجبات و الرخص الإدارية و معاليم مقابل إسداء خدمات
34.9 %	19.188	5.500	المداخيل الجبائية الإعتيادية الأخرى
64 %	176.249	275.500	مداخيل الملك البلدي الإعتيادية
105.3 %	1.456.455	1.382.000	المداخيل المالية الإعتيادية
85 %	2.608.240	3.100.000	الجملة =



مشروع ميزانية البلدية لسنة 2020

المبلغ (أد)	
3.250,000	موارد العنوان الأول
3.162,000	نفقات العنوان الأول
1.834,618	موارد العنوان الثاني
1.922,618	نفقات العنوان الثاني
5.084,618	جملة الميزانية (ع1 + ع2) =



التوزيع الداخلي للموارد (1ع) لسنة 2020

ع/ر	موارد العنوان الأول	المبلغ	النسبة %
1	المعاليم على العقارات و الأنشطة	897.000	29
2	مداخل إشغال الملك العمومي البلدي و استلزام المرافق العمومية :	308.000	9.4
3	مداخل الموجبات و رخص الإدارة و معاليم مقابل إسداء الخدمات :	336.500	10.3
4	المداخل الجبائية الإعتيادية	9.000	0.28
5	مداخل الملك البلدي الإعتيادية	303.500	9.3
6	المداخل المالية الإعتيادية	1.396.000	43
	الجملة =	3.250.000	% 100



التوزيع الداخلي للنفقات (1ع) 2020

ع/ر	نفقات العنوان الأول	المبلغ	النسبة %
1	التأجير العمومي :	1.602.500	49.3%
2	وسائل المصالح :	1.150.500	35.4%
3	التدخل العمومي :	303.000	9.3%
4	فوائد الدين :	106.000	3.2%
5	مساهمة العنوان الأول في نفقات العنوان الثاني :	88.000	2.7%
	الجملة =	3.250.000	100%



موارد ميزانية التنمية لسنة 2020

النسبة %	المعـوم	الموارد
56,36	1.083,642	- منح مسندة من صندوق القروض و مساعدة الجماعات المحلية
20,64	396,824	- مبالغ متأتية من الفواضل الغير مستعملة من الع ا
18,20	350,000	قروض من صندوق القروض و مساعدة الجماعات المحلية
0,22	4,152	الإعتمادات المحالة
4,58	88,000	المدّخر العمومي
% 100	1.922,618	الجملة =



متابعة الجباية المحلية

25 أكتوبر 2019			2018			
الباقي	المستخلص	المتنقل	الباقي	المستخلص	المتنقل	
2.160.813	206.708	2.367.521	2.004.271	171.490	2.175.761	المعلوم على العقارات المبنية
799.474	51.309	850.783	771.435	29.881	801.316	المعلوم على العقارات الغير مبنية



تقسيم الإعتمادات على مجالات التدخل

المعروض على أنظار المكتب التداول في تقسيم الإعتمادات على مجالات التدخل الثلاثة حسب ما تم دراسته في مشروع الميزانية الذي تم عرضه على المكتب البلدي وذلك حسب المقترح التالي:

- الإعتمادات المخصصة للمشاريع الإدارية: 382 أد
- الإعتمادات المخصصة للمشاريع المهيكلية: 100 أد
- الإعتمادات المخصصة لمشاريع القرب: 670 أد
- الإعتمادات المخصصة لمشاريع القرب لمناطق التوسع (أولاد صالح/سيدي عســـــاكر) : 600 أد



المشاريع المبرمجة بميزانية التنمية لسنة 2020

المشاريع	المعلوم
<u>*المشاريع الإدارية :</u>	382.000
- الدراسات	50.000
- البناءات	95.000
- الصيانة و التعهد	208.000
- إقتناء معدّات	29.000
<u>* المشاريع الهيكلية</u>	100.000
<u>* خلاص أصل الدين</u>	156.000
<u>* مشاريع القرب</u>	670.000 (الإعتمادات المخصصة للبرنامج التشاركي)
<u>* مشاريع القرب المخصصة لمناطق التوسع (أولاد صالح/ سيدي عساكر)</u>	600.000 (الإعتمادات المخصصة للبرنامج التشاركي)



تقسيم المناطق



التقسيم الترابي

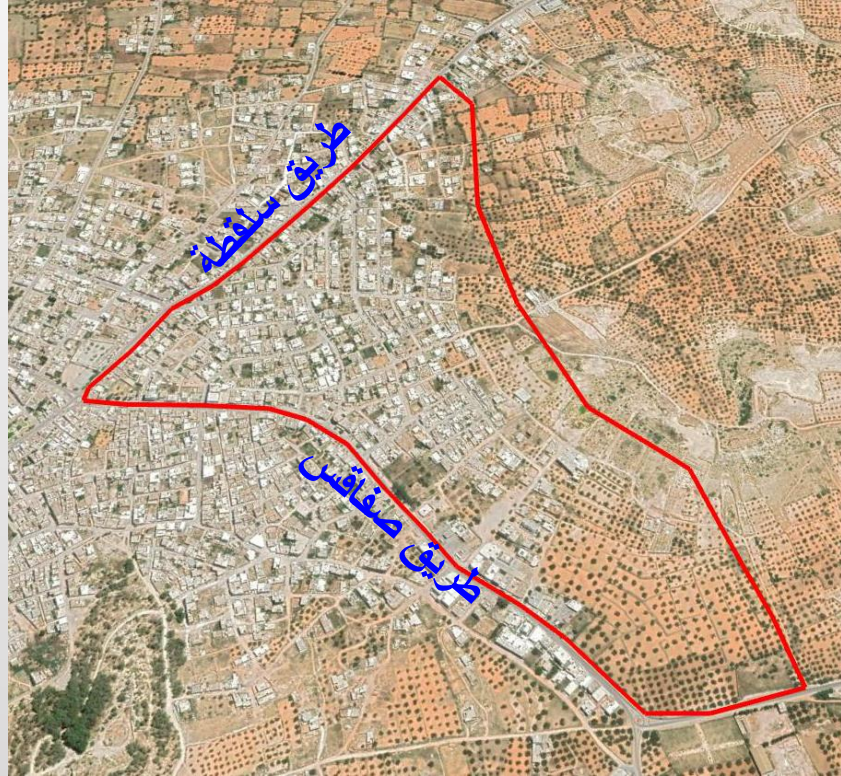
المساحة العمرانية (هـك)	عدد السكان	قصور الساف الرياض	المنطقة عـ	ع/ر
123	4622	منطقة ثامر	المنطقة عـ 1	1
58	2179	منطقة 23 مارس	المنطقة عـ 2	2
89	3344	منطقة جنان سيدي الطاهر	المنطقة عـ 3	3
135	4859	القطاين	المنطقة عـ 4	4
96	6254	القصر	المنطقة عـ 5	5
51	3629	قصور الساف التقدم	المنطقة عـ 6	6
468	3593	سلقطة - المنايع	المنطقة عـ 7	7
245	830	الدويرة - الحاجب	المنطقة عـ 8	8
146	2629	أولاد صالح	المنطقة عـ 9	9
113	2021	سيدي عساكر	المنطقة عـ 10	10

المنطقة ع-1-دد : حي ثامر



عدد السكان	عدد الأسر	عدد المساكن	المساحة (هـك)
4622	1057	1392	123

المنطقة ع-2-د : حي 23 مارس



عدد السكان	عدد الأسر	عدد المساكن	المساحة (هـك)
2179	498	656	58

المنطقة ع-3-د : حي جنان سيدي الطاهر



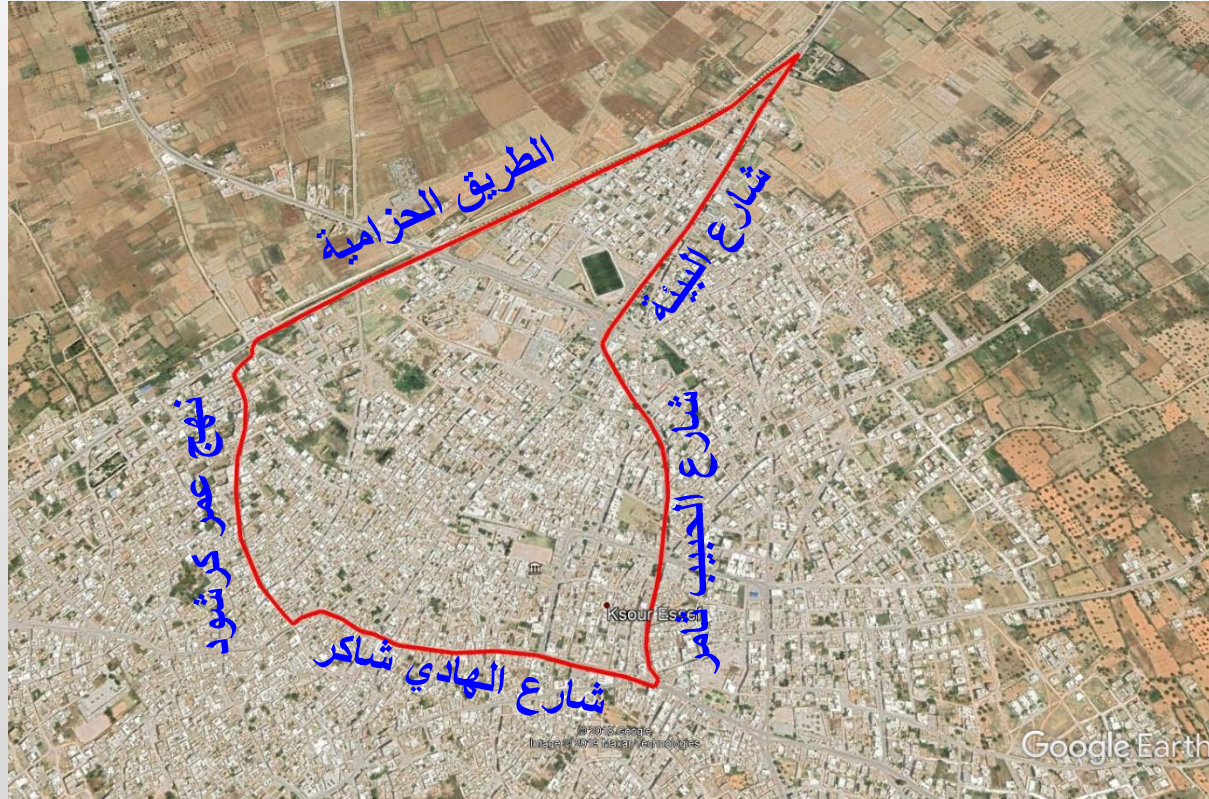
عدد السكان	عدد الأسر	عدد المساكن	المساحة (هك)
3344	764	1007	58

المنطقة ع4دد : حي القطانين



عدد السكان	عدد الأسر	عدد المساكن	المساحة (هك)
4859	1097	1497	175

المنطقة ع-5 دد : حي القصر



عدد السكان	عدد الأسر	عدد المساكن	المساحة (هك)
6254	1462	2054	96

المنطقة ع-6 دد : حي التقدّم



عدد السكان	عدد الأسر	عدد المساكن	المساحة (هـك)
3629	855	1141	51

المنطقة ع7-د : حي سلقطة - المنافع



عدد السكان	عدد الأسر	عدد المساكن	المساحة (هك)
3593	865	3043	468

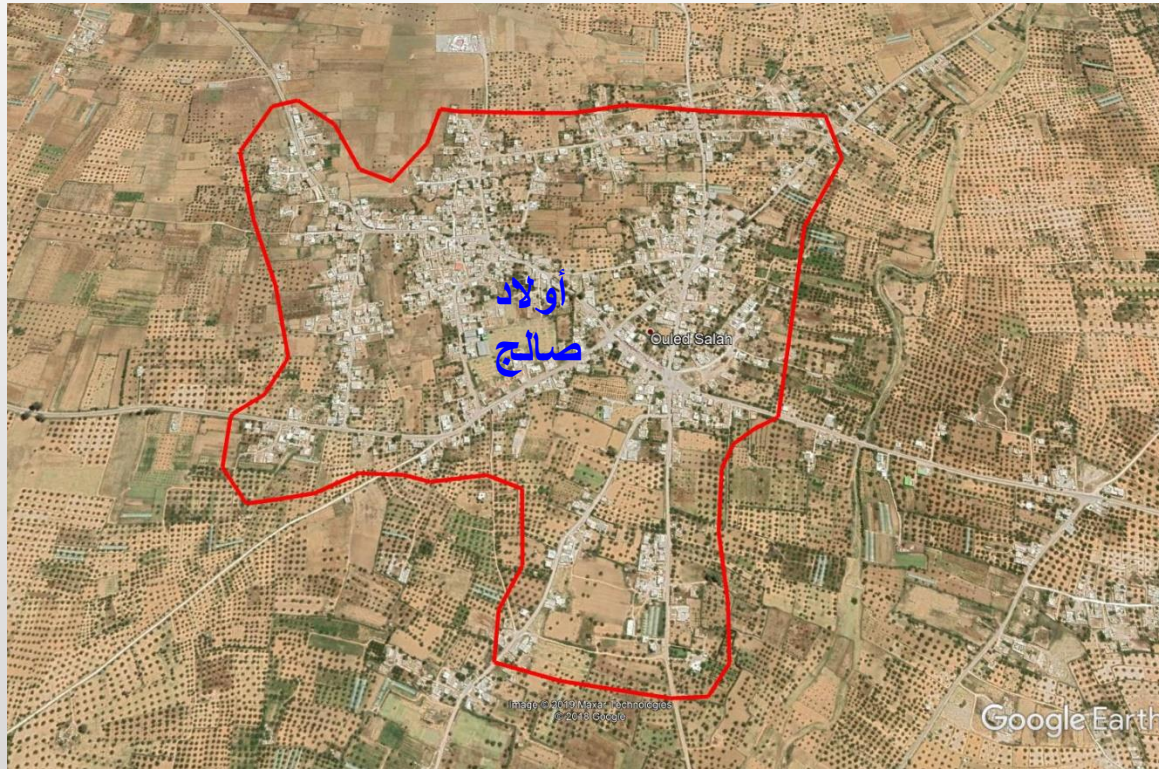
المنطقة عدد : حي الدويرة - الحاجب



عدد السكان	عدد الأسر	عدد المساكن	المساحة (هك)
830	200	703	245



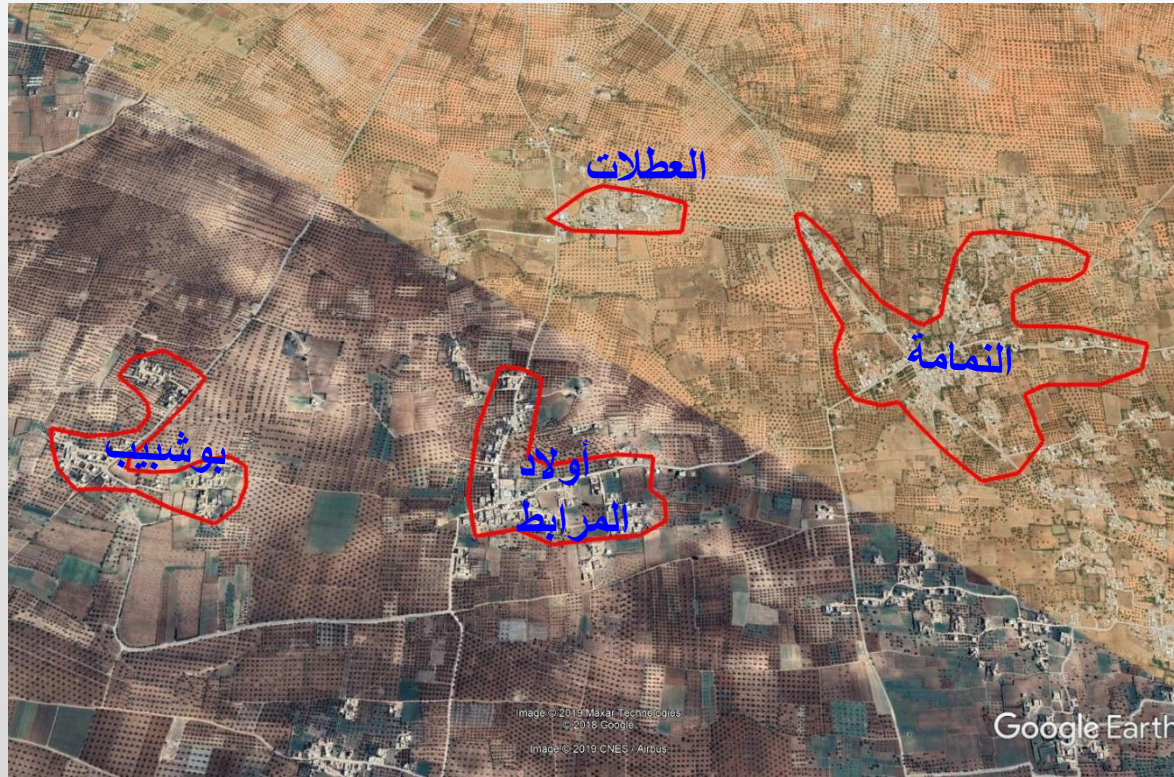
المنطقة عدد : أولاد صالح



عدد السكان	عدد الأسر	عدد المساكن	المساحة (هك)
2629	620	762	146



المنطقة ع-10 دد : سيدي عساكر



عدد السكان	عدد الأسر	عدد المساكن	المساحة (هـك)
2021	487	551	113



التشخيص الفني



المشاريع المتواصلة من سنة 2018

الملاحظات	الكلفة (أد)	المشروع
تم الإنطلاق في الأشغال	76	التنوير العمومي برنامج 2018
نسبة تقدم المشروع 90 %	114	تهيئة الفسحة الشاطئية "المرسى 2"
	<u>190</u>	المجموع



مشاريع بحدد الإنجاز بعنوان سنة 2019

الملاحظات	الكلفة (أد)	المشروع
نسبة تقدم المشروع 40 %	48	تهيئة المستودع البلدي (قسط 2)
تم الإنطلاق في الأشغال	100	التنوير العمومي برنامج 2019
نسبة تقدم المشروع 60 %	232	تعبيد الطرقات
نسبة تقدم المشروع 10 %	163	تهيئة المركب الرياضي
نسبة تقدم المشروع 100 %	226	إقتناء معدات النظافة
نسبة تقدم المشروع 100 %	58	إقتناء سيارة
نسبة تقدم المشروع 70 %	998	تهيئة حي الحرابة
نسبة تقدم المشروع 70 %	70	تهيئة المدينة العتيقة
	<u>1895</u>	المجموع



مشاريع مبرمجة

سنة الإنجاز	الملاحظات	الكلفة (أد)	المشروع
سنة 2021	تم عقد جلسة مع وكالة الموانئ لتخصيص قطعة أرض بالميناء لإحداث محطة الضخ	6000	تهيئة حي سلقطة و المناقع
سنة 2020	تم الإعلان عن الدراسات	2430	تهيئة حي 23 مارس - جنان سيدي الطاهر
		<u>8430</u>	المجموع

المشاريع الجهرية و الوطنية

الملاحظات	الكلفة (أد)	المشروع
في طور الدراسة	350	تهيئة دار الشباب بقصور الساف
إبرام الصفقة	--	تعبيد مسلك جامع التقوى بالحاجب
إبرام الصفقة	--	تعبيد طريق المفاوزية 3 كم

مشاريع التنمية المنذمجة (PDI)



المشروع	الكلفة (أد)	ملاحظات
حفر بئر سيدي علي المحجوب	555	تم إعطاء الإذن لإنطلاق الأشغال
مركب ترفيهي بساحة سيدي علي المحجوب	1200	سنة الإنجاز 2021
تهيئة الطريق الساحلية	1000	سنة الإنجاز 2020
تعبيد طريق أولاد صالح	875	سنة الإنجاز 2020
بناء نادي أطفال بأولاد صالح	563	سنة الإنجاز 2020
ملعب كرة قدم بأولاد صالح	180	سنة الإنجاز 2020
المجموع	<u>4373</u>	



الطرق

نسبة الطرق في حالة سيئة تتطلب التدخل (%)	نسبة الطرق في حالة متوسطة (%)	نسبة الطرق في حالة جيدة (%)	المنطقة	
27,10	17,35	55,55	ثامر	المنطقة ع1د
77,61	10,19	12,19	23 مارس	المنطقة ع2د
51,29	38,71	10,00	جنان سيدي الطاهر	المنطقة ع3د
18,14	18,77	63,09	القطنين	المنطقة ع4د
22,45	54,56	23,00	القصر	المنطقة ع5د
19,53	31,13	49,34	قصور الساف التقدم	المنطقة ع6د
57,33	17,95	24,73	سلقطة - المنايع	المنطقة ع7د
66,33	28,35	5,32	الدويرة - الحاجب	المنطقة ع8د
77,40	10,25	12,35	أولاد صالح	المنطقة ع9د
77,40	10,25	12,35	سيدي عساكر	المنطقة ع10د

الأرصفة

نسبة الأرصفة في حالة سيئة تتطلب التدخل (%)	نسبة الأرصفة في حالة جيدة أو متوسطة (%)	المنطقة	
80	20	ثامر	المنطقة ع1د1
80	20	23 مارس	المنطقة ع2د1
80	20	جنان سيدي الطاهر	المنطقة ع3د1
85	15	القطانيين	المنطقة ع4د1
60	40	القصر	المنطقة ع5د1
70	30	قصور الساف التقدم	المنطقة ع6د1
90	10	سلقطة - المناقع	المنطقة ع7د1
90	10	الدويرة - الحاجب	المنطقة ع8د1
90	10	أولاد صالح	المنطقة ع9د1
90	10	سيدي عساكر	المنطقة ع10د1



التنوير العمومي

المنطقة	نسبة التغطية بشبكة التنوير العمومي (%)
المنطقة ع1د1	80
المنطقة ع2د2	65
المنطقة ع3د3	85
المنطقة ع4د4	65
المنطقة ع5د5	85
المنطقة ع6د6	85
المنطقة ع7د7	60
المنطقة ع8د8	60
المنطقة ع9د9	40
المنطقة ع10د10	20



شبكة تطهير المياه المستعملة

نسبة التغطية بشبكة تطهير المياه المستعملة (%)	المنطقة
95	المنطقة ع1د1 تامر
95	المنطقة ع2د2 23 مارس
95	المنطقة ع3د3 جنان سيدي الطاهر
95	المنطقة ع4د4 القطائين
95	المنطقة ع5د5 القصر
95	المنطقة ع6د6 قصور الساف التقدم
0	المنطقة ع7د7 سلقطة - المناقع
0	المنطقة ع8د8 الدويرة - الحاجب
0	المنطقة ع9د9 أولاد صالح
0	المنطقة ع10د10 سيدي عساكر



شبكة تصريف مياه الأمطار

المنطقة	وجود إشكاليات لتصريف مياه الأمطار
المنطقة ع1د1	نعم
المنطقة ع2د1	لا
المنطقة ع3د1	نعم
المنطقة ع4د1	لا
المنطقة ع5د1	لا
المنطقة ع6د1	لا
المنطقة ع7د1	نعم
المنطقة ع8د1	لا
المنطقة ع9د1	نعم
المنطقة ع10د1	نعم



الإحصاء الوصفي للمنشآت العمومية

عدد المنطقة	مستوصف	مكتب بريد	مدرسة	معهد	مركز أمن	مكتبة	نادي أطفال	دار ثقافة	دار شباب	مسرح	ملعب بلدي	مركز رعاية الأم و الطفل	منزله	مسلخ بلدي	سوق جملة	سوق بومية
1	1	0	1	0	0	1	1	1	0	0	0	0	0	0	0	1
2	0	0	0	0	0	0	0	0	0	0	0	1	0	0	0	0
3	0	0	1	0	0	0	0	0	0	0	0	0	0	1	1	0
4	0	0	1	1	0	0	0	0	1	0	0	0	0	0	0	1
5	1	1	0	3	1	1	0	0	0	0	1	0	1	0	0	0
6	1	1	0	0	0	1	1	0	0	0	0	0	0	0	0	0
7	1	1	2	1	1	0	0	0	0	1	0	0	0	0	0	0
8	0	0	0	0	0	0	0	0	0	0	0	0	0	0	0	0
9	1	1	2	1	0	0	0	0	1	0	0	0	0	0	1	0