



وزارة الشؤون المحلية و البيئة
ولاية المهدية

بلدية قصور الساف

تقدم

الجلسة العامة التشاركية الثانية

البرنامج الإستثماري لسنة 2020



الإعتمادات المخصصة للبرنامج الإستثماري لسنة 2020

1750 أَد

مشاريع بلدية
380 أَد

مشاريع مهيكلة
100 أَد

مشاريع قرب
1270 أَد

قصور الساف - سلقطة
670 أَد

أولاد صالح - سيدي عساكر
600 أَد



تقسيم الإعتمادات المخصصة لمشاريع القرب على المناطق

قصور الساف - سلقطة

الإعتمادات المرصودة	المنطقة
90	ثامر
0	23 مارس
72	جنان سيدي الطاهر
95	القطنيين
96	القصر
66	قصور الساف التقدم
146	سلقطة - المناقع
105	الدويرة - الحاجب



تقسيم الإعتمادات المخصصة لمشاريع القرب على المناطق

أولاد صالح – سيدي عساكر

الإعتمادات المرصودة	المنطقة
321	أولاد صالح
279	سيدي عساكر



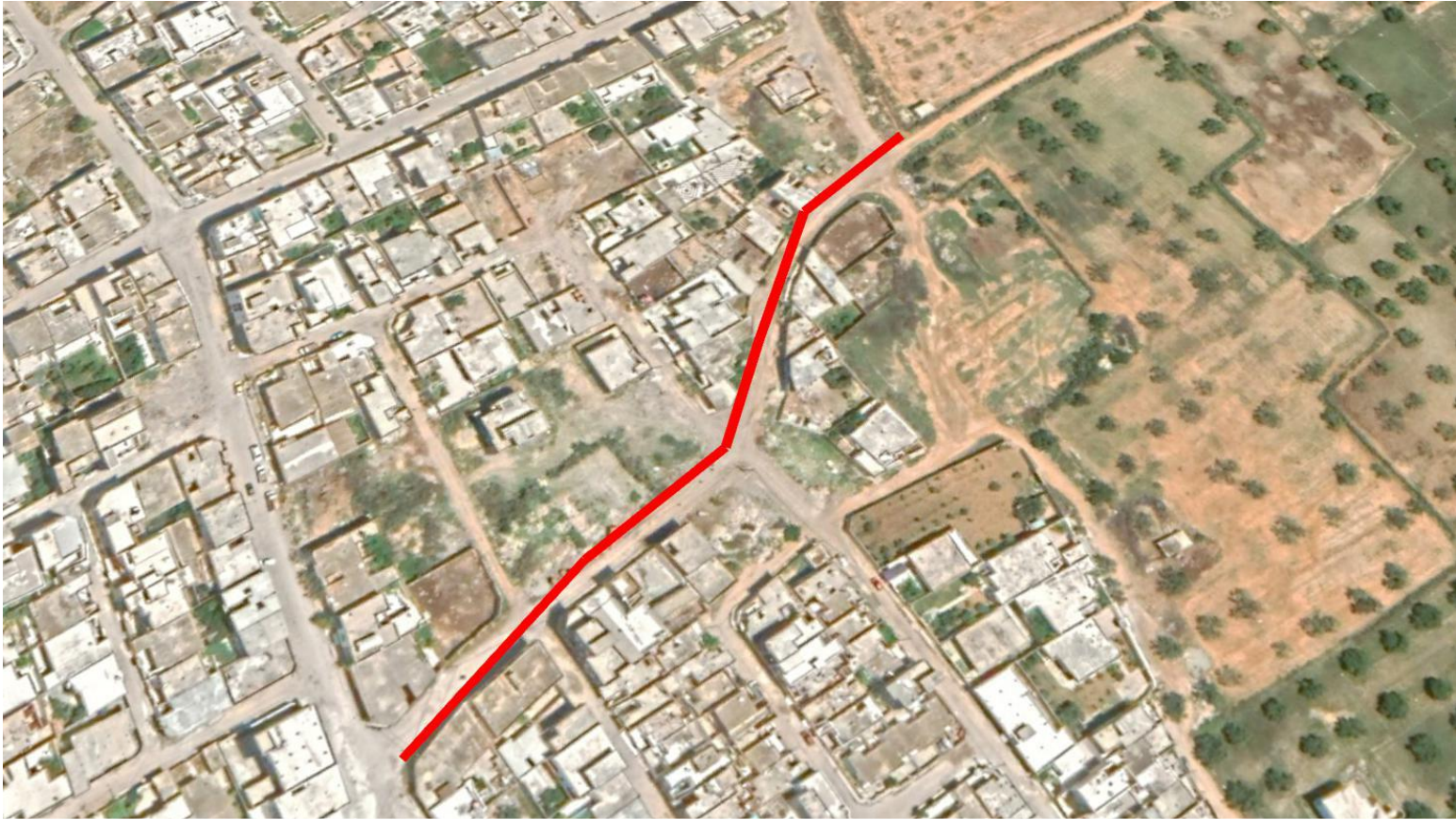
تاريخ جلسات المناطق

مكان الجلسة	تاريخ الجلسة	المنطقة	ع/ر
قصر بلدية قصور الساف	11 نوفمبر 2019	منطقة ثامر	1
قصر بلدية قصور الساف	12 نوفمبر 2019	منطقة 23 مارس	2
قصر بلدية قصور الساف	13 نوفمبر 2019	منطقة جنان سيدي الطاهر	3
قصر بلدية قصور الساف	14 نوفمبر 2019	القطانيين	4
قصر بلدية قصور الساف	15 نوفمبر 2019	القصر	5
قصر بلدية قصور الساف	16 نوفمبر 2019	قصور الساف التقدم	6
الدائرة البلدية بسلقطة	18 نوفمبر 2019	سلقطة - المناقع	7
الدائرة البلدية بسلقطة	19 نوفمبر 2019	الدويرة - الحاجب	8
الدائرة البلدية بأولاد صالح	20 نوفمبر 2019	أولاد صالح	9
الدائرة البلدية بأولاد صالح	21 نوفمبر 2019	سيدي عساكر	10



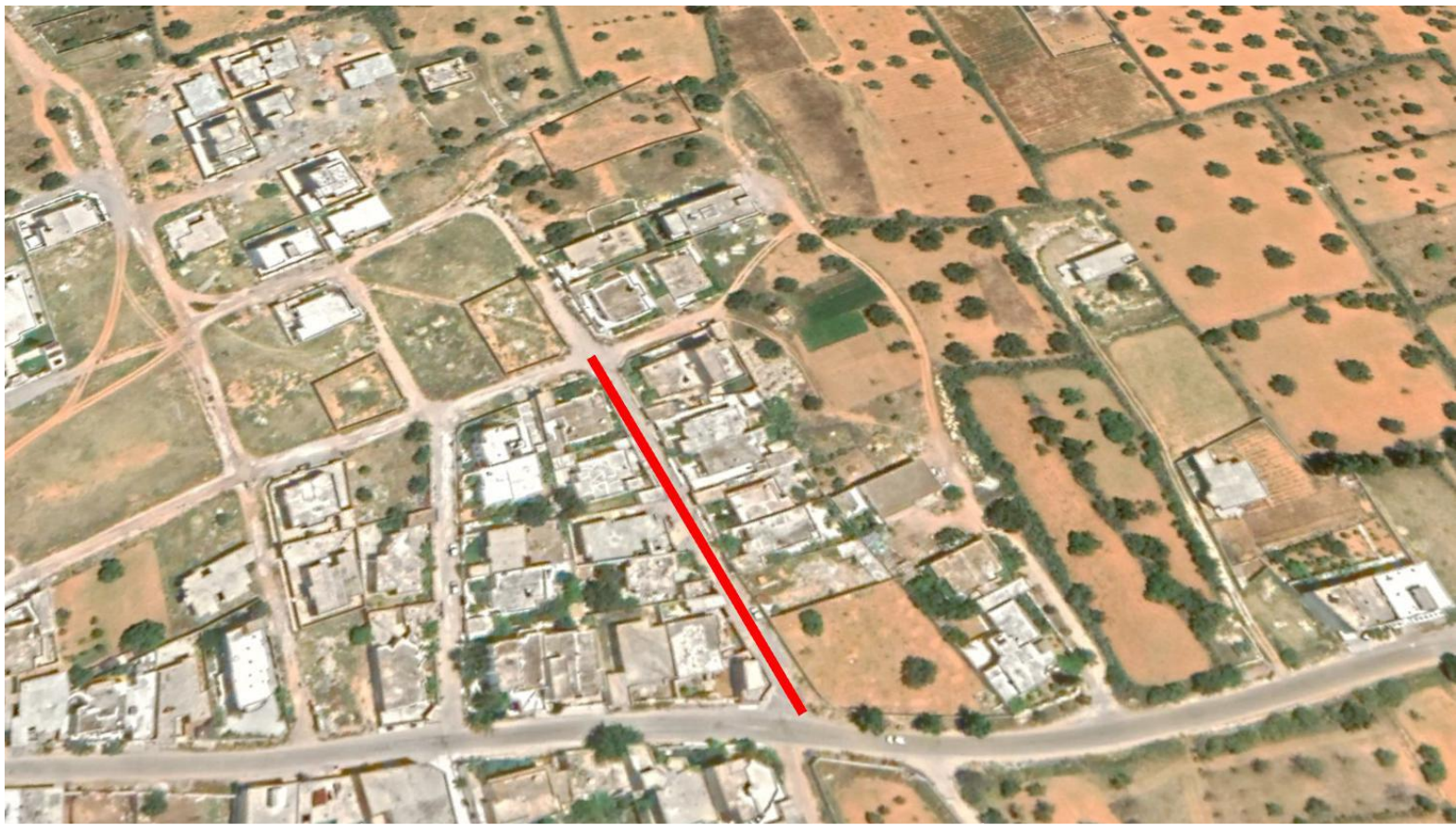
برنامج تعبيد الطرقات

المنطقة ع-1-د : حي ثامر



نوعية التعبيد	الكلفة (أد)	الطول (م)	إسم النهج
TRI-COUCHE	58	280	نهج عبد الله الشوالي

المنطقة ع-1-د : حي ثامر



نوعية التعبيد	الكلفة (أد)	الطول (م)	إسم النهج
TRI-COUCHE	33	160	نهج محمد بن علي

المنطقة ع-3-د : حي جنان سيدي الطاهر



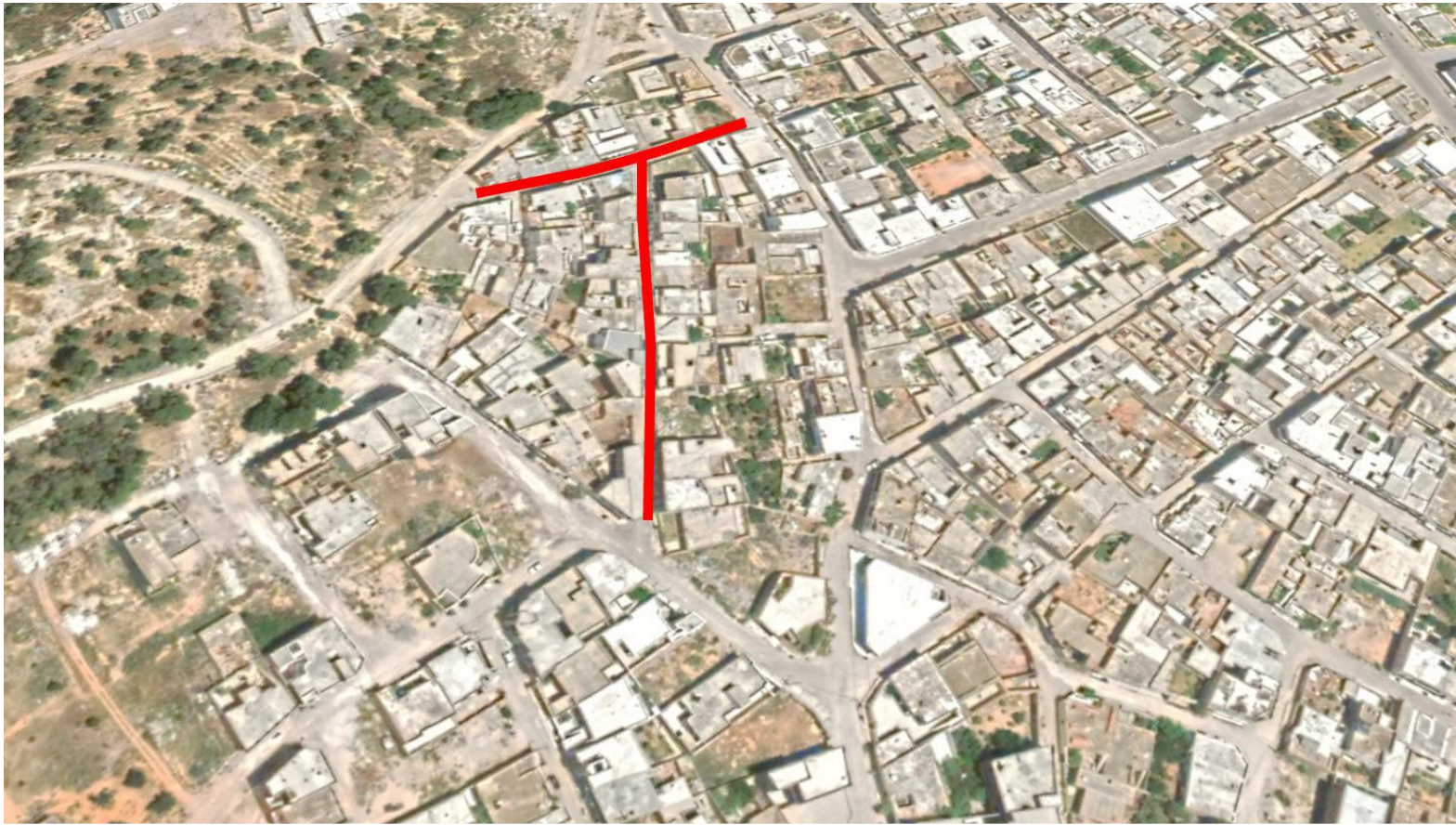
نوعية التعبيد	الكلفة (أد)	الطول (م)	إسم النهج
TRI-COUCHE	16	90	نهج الصنوبر

المنطقة ع-3-د : حي جنان سيدي الطاهر



نوعية التعبيد	الكلفة (أد)	الطول (م)	إسم النهج
TRI-COUCHE	16	92	نهج الزعتر

المنطقة ع-3-د : حي جان سيدي الطاهر



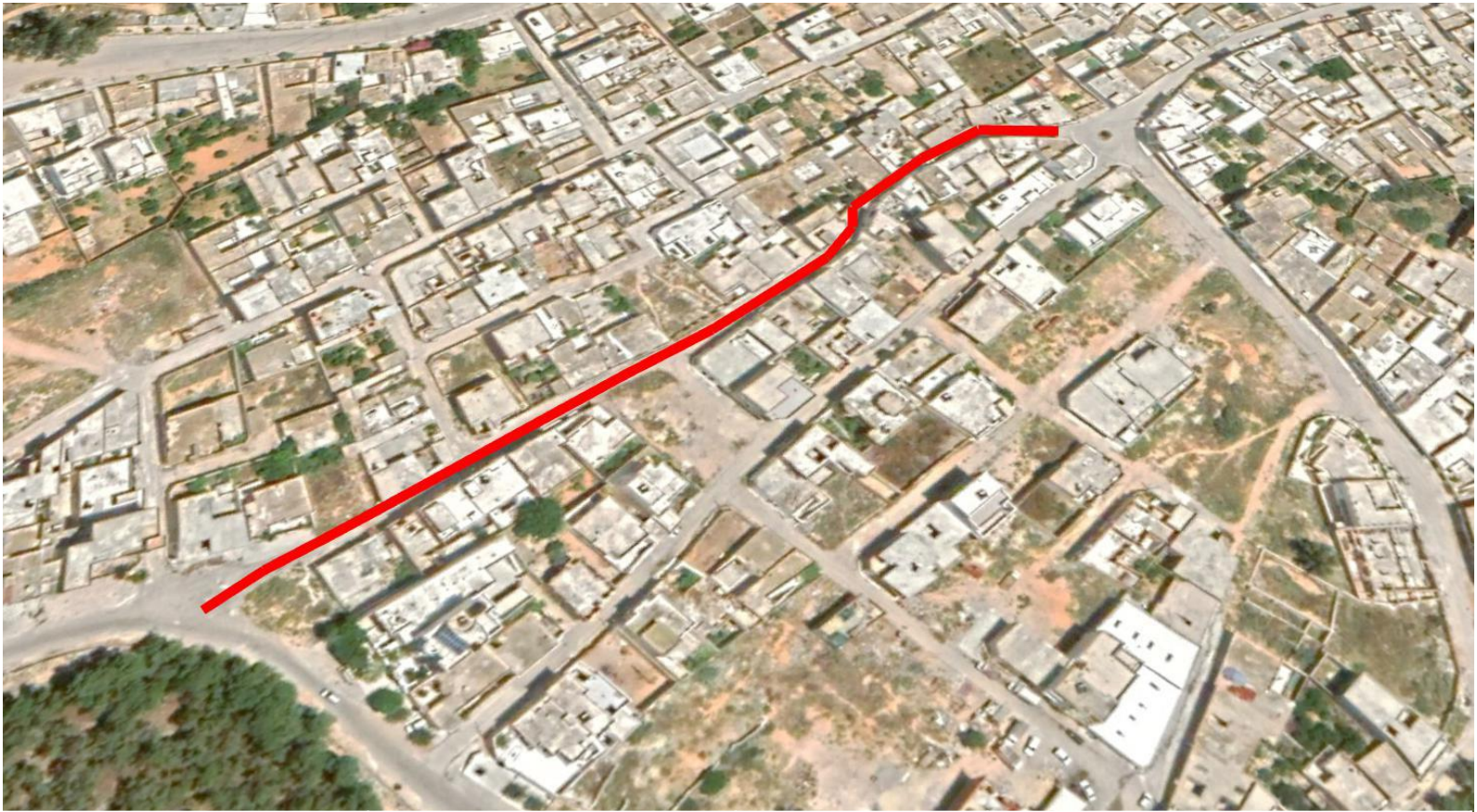
نوعية التعبيد	الكلفة (أد)	الطول (م)	إسم النهج
PAVEE	33	220	متفرع عن نهج الزعتر

المنطقة ع4دد : حي القطانين



نوعية التعبيد	الكلفة (أد)	الطول (م)	إسم النهج
TRI-COUCHE	16	60	نهج مدين

المنطقة ع4دد : حي القطنين



نوعية التعبيد	الكلفة (أد)	الطول (م)	إسم النهج
PAVEE	50	280	نهج أمستردام

المنطقة ع4-د : حي القطنين



نوعية التعبيد	الكلفة (أد)	الطول (م)	إسم النهج
TRI-COUCHE	23	110	نهج قرطاجنة

المنطقة ع-5 دد : حي القصر



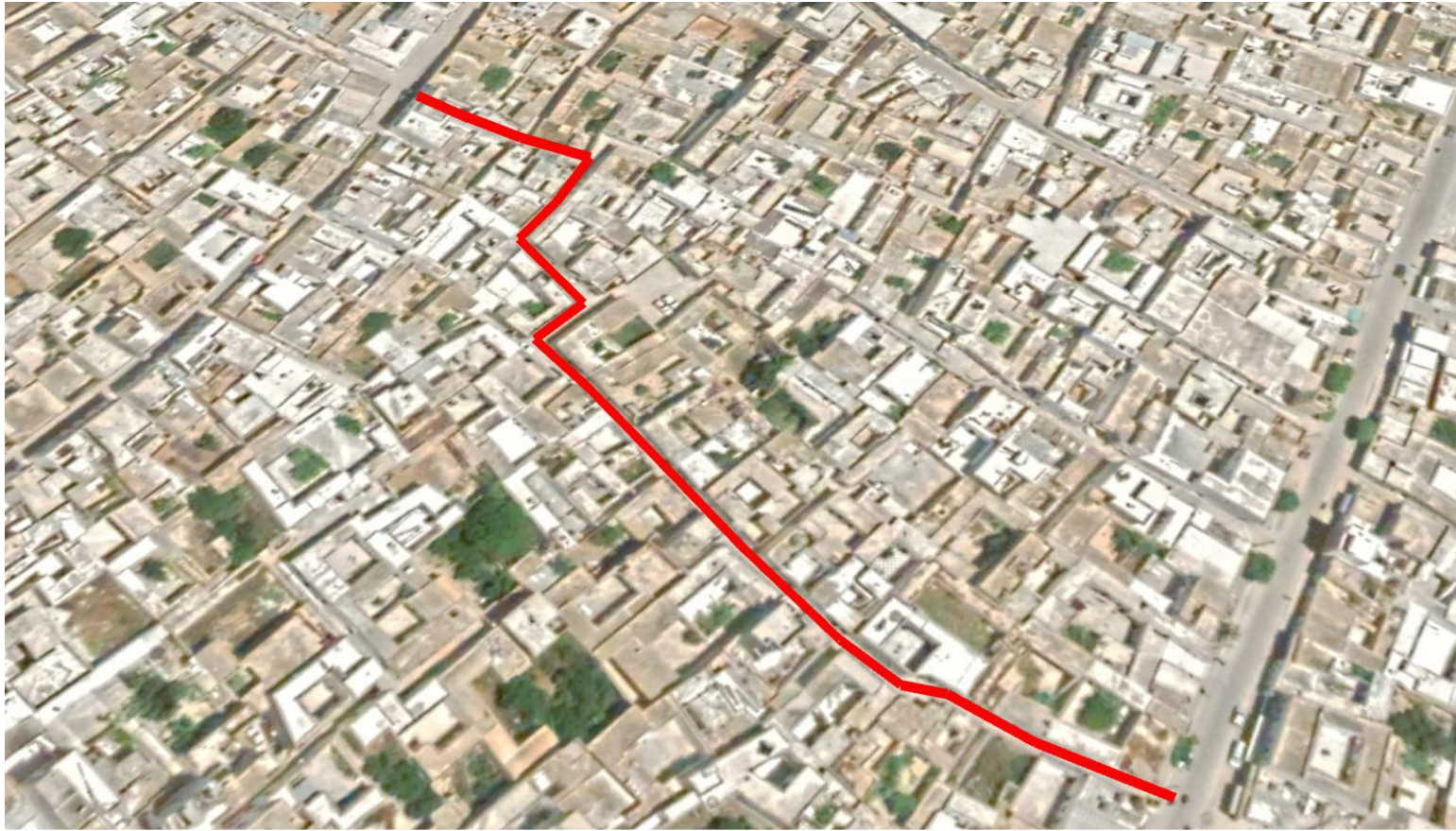
نوعية التعبيد	الكلفة (أد)	الطول (م)	إسم النهج
PAVEE	43	310	نهج زهير السافي

المنطقة ع-5 دد : حي القصر



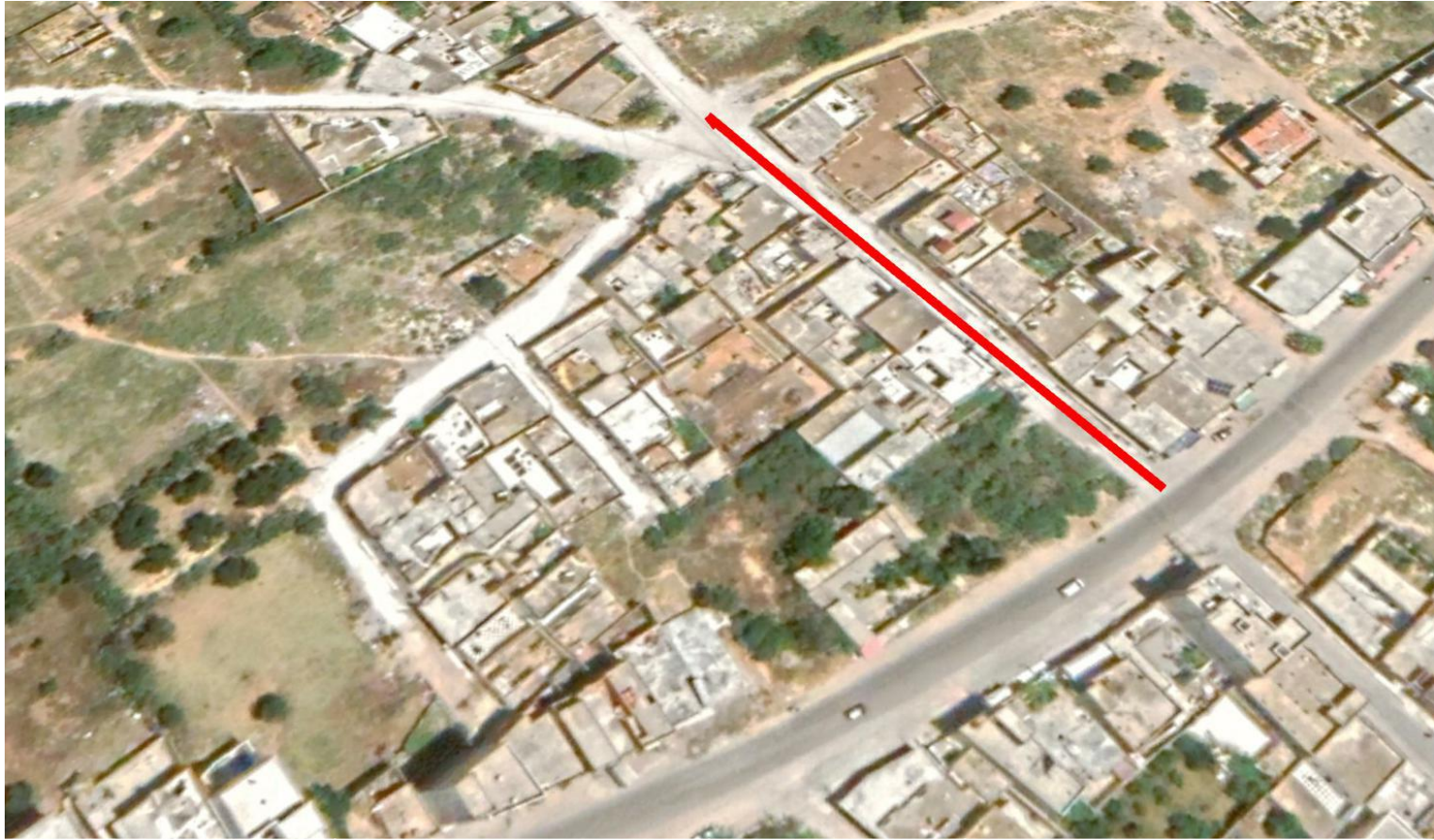
نوعية التعبيد	الكلفة (أد)	الطول (م)	إسم النهج
PAVEE	16	120	نهج سيدي علوان بن سعيد

المنطقة ع-5 دد : حي القصر



نوعية التعبيد	الكلفة (أد)	الطول (م)	إسم النهج
PAVEE	42	315	نهج سيدي مراد

المنطقة ع-6 دد : حي التّقدم



نوعية التّعبيد	الكلفة (أد)	الطول (م)	إسم النهج
TRI-COUCHE	26	130	نهج رمادة (الزعترية)

المنطقة ع-6-د : حي التقدّم



نوعية التعبيد	الكلفة (أد)	الطول (م)	إسم النهج
TRI-COUCHE	28	170	نهج المتفرع عن الزعترية

المنطقة ع-6 دد : حي التقدّم



نوعية التعميد	الكلفة (أد)	الطول (م)	إسم النهج
PAVEE	12	60	نهج حفوز

المنطقة ع-6-د : حي التقدّم



نوعية التعبيد	الكلفة (أد)	الطول (م)	إسم النهج
PAVEE	14	70	نهج دار شمسة

المنطقة ع-7-د : حي سلقطة - المناقع



نوعية التعبيد	الكلفة (أد)	الطول (م)	إسم النهج
PAVEE	44	100	نهج برلين

المنطقة ع-7-د : حي سلقطة - المناقع



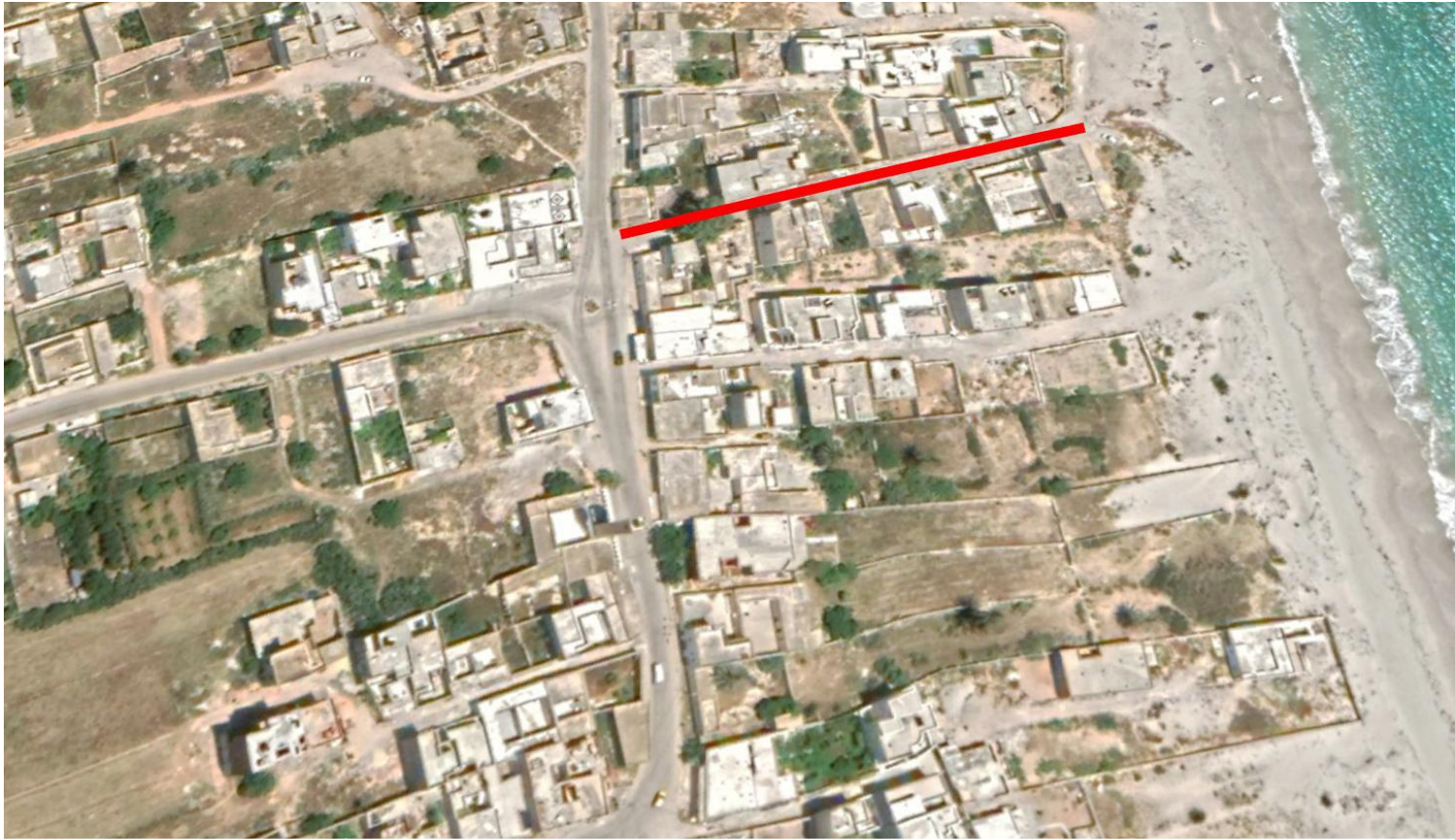
نوعية التعبيد	الكلفة (أد)	الطول (م)	إسم النهج
TRI-COUCHE	28	140	نهج البحرين

المنطقة ع-7 دد : حي سلقطة - المناقع



نوعية التعبيد	الكلفة (أد)	الطول (م)	إسم النهج
PAVEE	24	120	نهج جورجي زيدان (الكرافعة)

المنطقة ع-7-د : حي سلقطة - المناقع



نوعية التعبيد	الكلفة (أد)	الطول (م)	إسم النهج
PIERRE	30	126	نهج سيدي بوشوشة (المناقع)

المنطقة ٨٤٤ : حي الدويرة - الحاجب



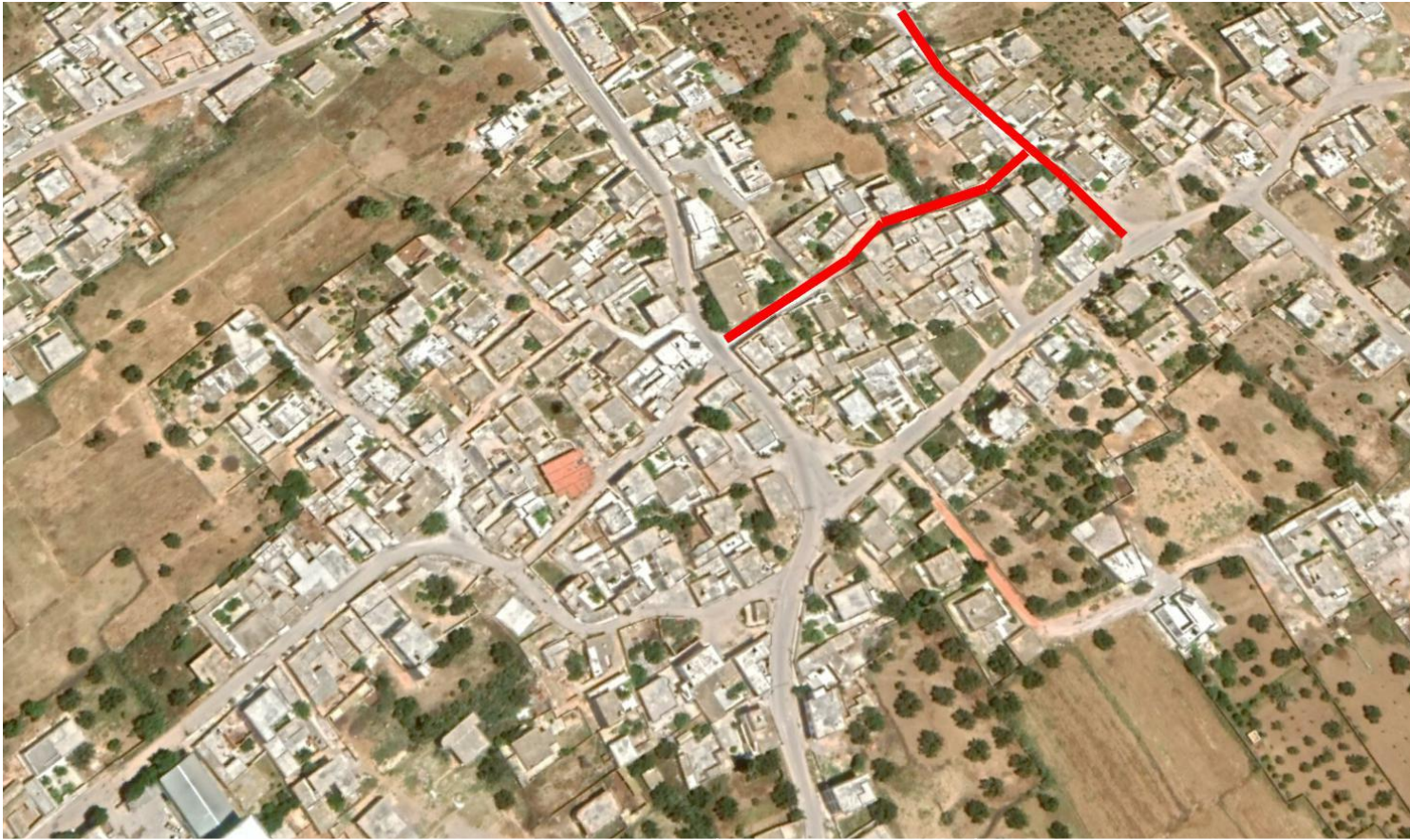
نوعية التعبيد	الكلفة (أد)	الطول (م)	إسم النهج
PAVEE	30	190	نهج رقم 785

المنطقة ٨-٤ : حي الدويرة - الحاجب



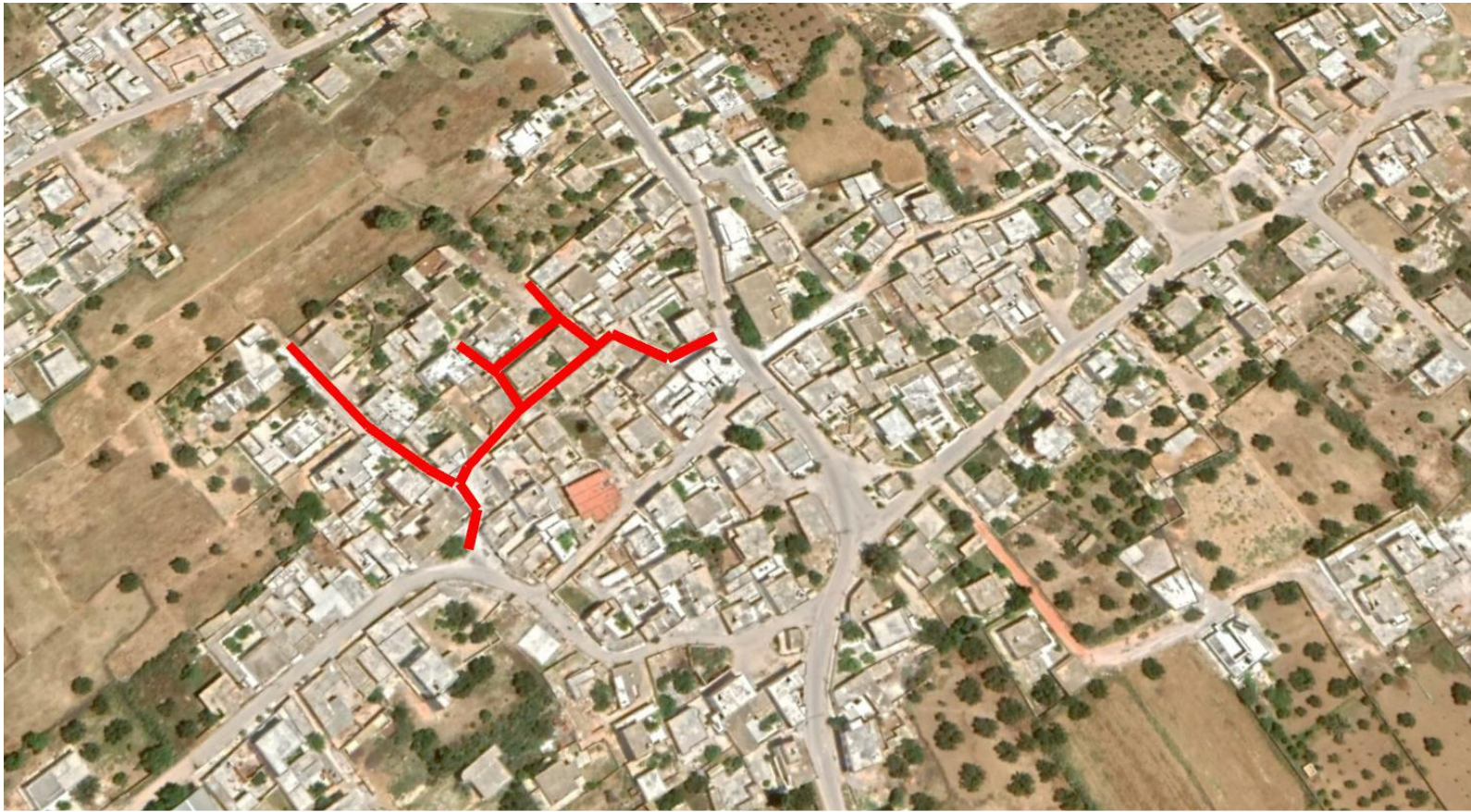
نوعية التعبيد	الكلفة (أد)	الطول (م)	إسم النهج
PAVEE	30	190	نهج زرمدين

المنطقة عدد : أولاد صالح



نوعية التعبيد	الكلفة (أد)	الطول (م)	إسم النهج
TRI-COUCHE	40	320	أولاد عمار

المنطقة عدد : أولاد صالح



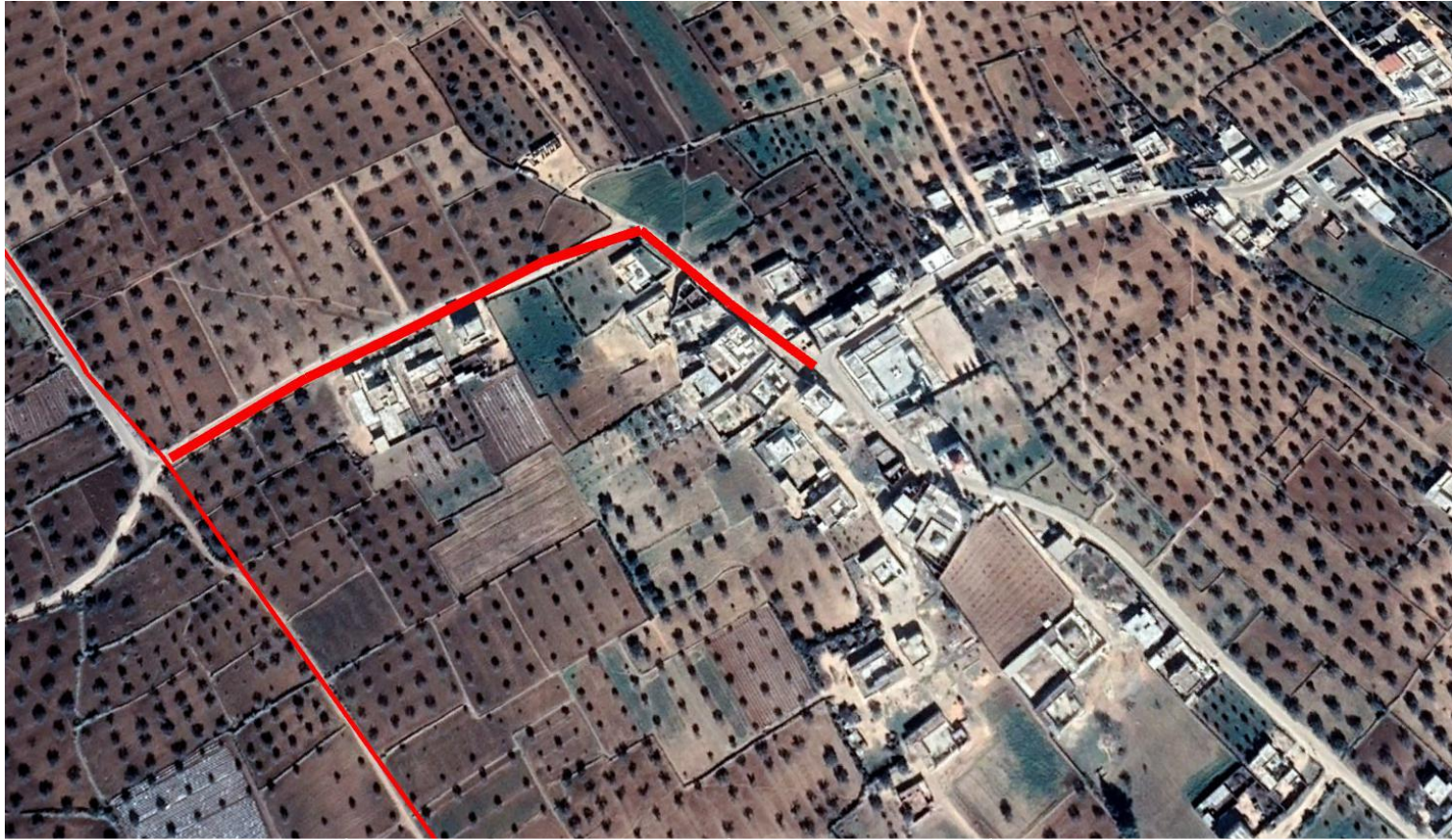
نوعية التعبيد	الكلفة (أد)	الطول (م)	إسم النهج
PAVEE	47	360	النواصرية

المنطقة عدد : أولاد صالح



نوعية التعبيد	الكلفة (أد)	الطول (م)	إسم النهج
TRI-COUCHE	50	450	أولاد فرج

المنطقة ع-10 دد : سيدي عساكر



نوعية التعبيد	الكلفة (أد)	الطول (م)	إسم النهج
TRI-COUCHE	85	470	أولاد مرابط ياتجاه الشواش



برنامج التتوير العمومي



المنطقة ع-7 دد : حي سلقطة - المناقع

عدد الفوانيس	الكلفة (أد)	الطول (م)	إسم النهج
12	8	500	نهج إيليا أبو ماضي (تقسيم البكوش)
8	5	211	نهج عبد الرحمان الأبنودي



المنطقة عدد : حي الدويرة - الحاجب

عدد الفوانيس	الكلفة (أد)	الطول (م)	إسم النهج
18	12	870	طريق جامع سيدي الطيب
10	5	400	طريق الحاجب (مفترق سيدي الطيب باتجاه قصور الساف)
5	5	180	جامع الخليفات
7	4	300	طريق الدويرة باتجاه قصور الساف
12	7	600	نهج الفستق
14	8	650	الحاجب
8	4	250	أولاد الكامل



المنطقة عدد : أولاد صالح

عدد الفوائيس	الكلفة (أد)	الطول (م)	إسم النهج
12	35	400	طريق المعهد الثانوي
11	10	350	دار محمد
16	45	500	طريق السعد
45	52	2000	طريق الظهر
10	5	350	طريق البعاجلية
10	10	350	طريق البريد
10	10	350	النفاوزية
16	18	800	دار إسماهيل - أولاد عمار - النواجرية
9	9	300	الخروبة
5	6	200	دار بن مريم
5	6	200	دار بن رمضان



المنطقة ع-10 دد : سيدي عساكر

التحصينة

عدد الفوانيس	الكافة (أد)	الطول (م)	إسم النهج
18	25	920	النمامة باتجاه طريق الجم (على اليسار)
10	12	360	النمامة باتجاه طريق الجم (على اليمين)
15	20	700	النمامة باتجاه أولاد صالح
12	15	600	النمامة باتجاه الزكارة
10	10	350	النمامة باتجاه أولاد المرابط
16	20	800	النمامة باتجاه الجم



المنطقة ع-10 دد : سيدي عساكر

أولاد المرابط

عدد الفوانيس	الكافة (أد)	الطول (م)	إسم النهج
3	10	150	أولاد المرابط باتجاه الشواش
14	41	500	أولاد المرابط باتجاه النمامة
10	6	500	أولاد المرابط باتجاه أولاد صالح



المنطقة ع-10 دد : سيدي عساكر

الشحيمات

عدد الفوانيس	الكافة (أد)	الطول (م)	إسم النهج
15	9	760	العقائلية باتجاه بوشيب
10	7	500	بوشيب باتجاه الشحيمات



المنطقة ع-10 دد : سيدي عساكر

العطلات

عدد الفوانيس	الكافة (أد)	الطول (م)	إسم النهج
10	7	500	العطلات بإتجاه أولاد صالح
10	7	500	العطلات بإتجاه أولاد الحفصي