



الجمهورية التونسية

وزارة الداخلية

بلدية قصور الساف

معرض جلسة لجنة الأشغال والتمهينة العمرانية

&

خلية إعداد البرنامج السنوي للإستثمار لسنة 2022

بتاريخ 16 نوفمبر 2021

إنعقدت لجنة الأشغال و التهيئة العمرانية بالتاريخ المذكور أعلا و في حدود الساعة الرابعة بعد الزوال و ترأس السيد البشير زايد رئيس لجنة الأشغال و التهيئة العمرانية و ذلك بحضور أعضاء المجلس البلدي الآتي ذكرهم :

- السيد نظام بن فضل
 - السيد فتحي فضيلة.
 - السيد المنصف الكوش.
 - السيد فوزي حطور.
 - السيدة هيفاء عبد المولى.
- كما حضر عن الإدارة البلدية كل من السادة :
- السيد نادر الطويبي.
 - السيد علي الحلاوي.
 - السيد عواطف بن سلامة.

وذلك تبعا لقائمة الحضور المرافقة لهذا، و قد تضمن جدول أعمال اللجنة النقاط التالية :

1. الإعداد لبرنامج الإستثمار البلدي لسنة 2022

واستهل السيد رئيس اللجنة الجلسة مرحبا بالحاضرين داعيا إياهم إلى مزيد تفعيل الحوار لإثراء الجلسة بالمقترحات البناءة حتى نرتقي إلى أفكار من شأنها أن تدفع سير العمل البلدي نحو الأفضل،

1. الإعداد لبرنامج الإستثمار البلدي لسنة 2022 :

في إطار الأعمال التحضيرية لإعداد البرنامج الإستثماري لسنة 2022 الذي يتسم بالمسار التشاركي بين إدارة البلدية و مواطني بلدية قصور الساف و إعتقاد منهجية التشاركية عند إعداده إستعرض السيد رئيس اللجنة مكتوب السيد المدير العام لصندوق القروض و مساعدة الجماعات المحلية عدد 2868 بتاريخ 5 أكتوبر 2020 و الذي يحدد منهجية إعداد البرنامج الإستثماري و أهم المراحل الواجب إعتادها في ذلك : و في إطار إعداد الأعمال التحضيرية و المتمثلة خاصة في تقسيم المناطق تم الاتفاق على التقسيم الآتي:

الرقم	المنطقة	قصور الساف الرياض	عدد السكان	المساحة العمرانية (هك)
1	المنطقة ع 1	منطقة تامر	4622	123
2	المنطقة ع 2	منطقة 23 مارس	2179	58
3	المنطقة ع 3	منطقة جنان سيدي الطاهر	3344	89
4	المنطقة ع 4	القطانين	4859	135
5	المنطقة ع 5	القصر	6254	96
6	المنطقة ع 6	قصور الساف التقدم	3629	51
7	المنطقة ع 7	سلقطة - المناقع	3593	468
8	المنطقة ع 8	الدويرة - الحاجب	830	245
9	المنطقة ع 9	أولاد صالح	2629	146
10	المنطقة ع 10	سيدي عساكر	2021	113

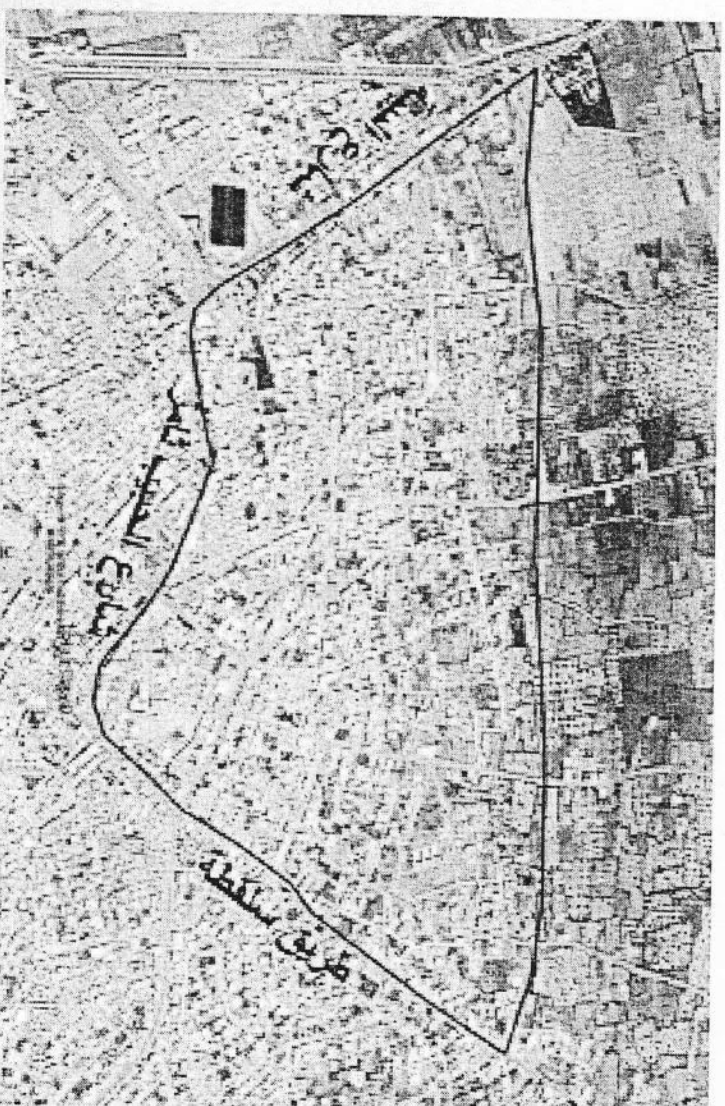
16 شهر 2021

و رفعت الجلسة في حدود الساعة السادسة مساء.

رئيس لجنة الأشغال و التهيئة العمرانية

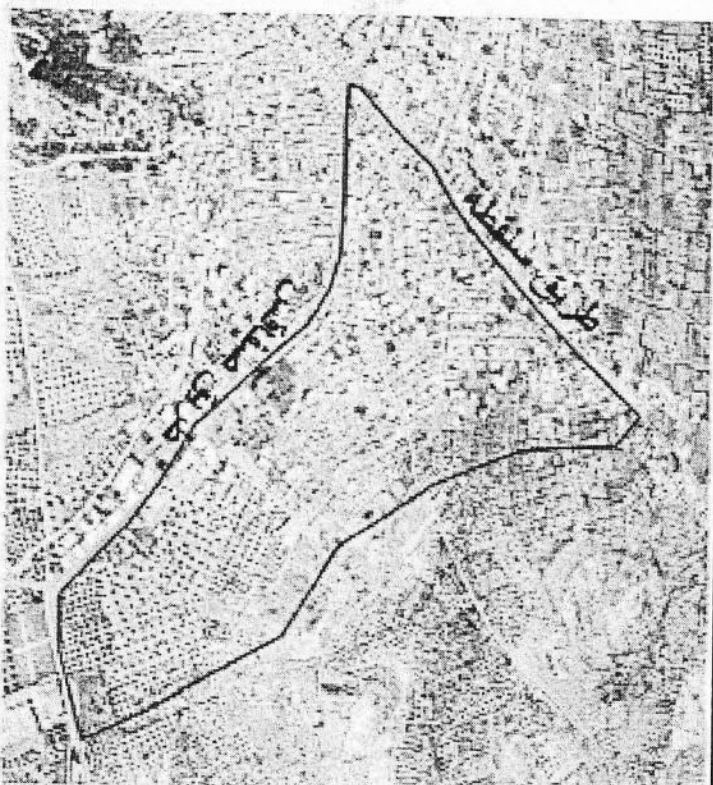


المنطقة 1-1 : حي ثامر



عدد السكان	عدد الأسر	عدد المساكن	المساحة (هـك)
4622	1057	1392	123

المنطقة 2-11 : حي 23 مارس



عدد السكان	عدد الأسر	عدد المساكن	المساحة (هكت)
2179	498	656	58

المنطقة 3-11 : حي جان سيدي الطاهر



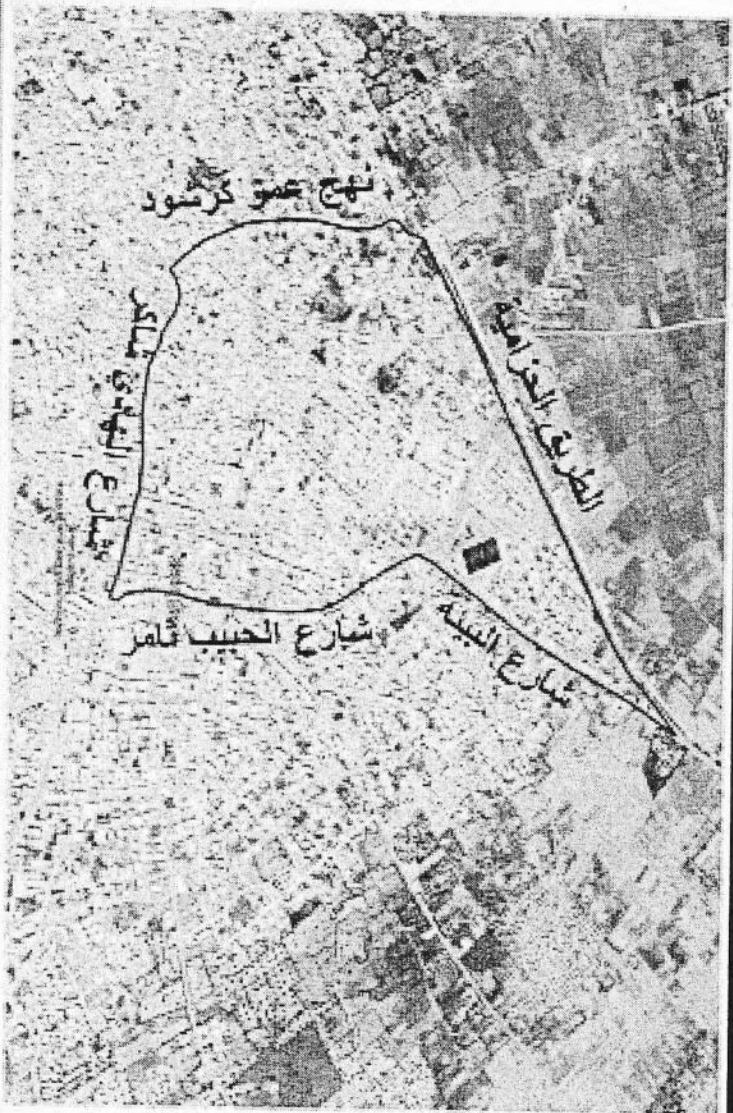
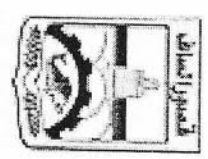
عدد السكان	عدد الأسر	عدد المساكن	المساحة (هـك)
3344	764	1007	58

المنطقة 4-11 : حي القطائين



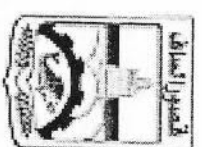
عدد السكان	عدد الأسر	عدد المساكن	المساحة (هكتار)
4859	1097	1497	175

المنطقة 5-11 : حي القصر



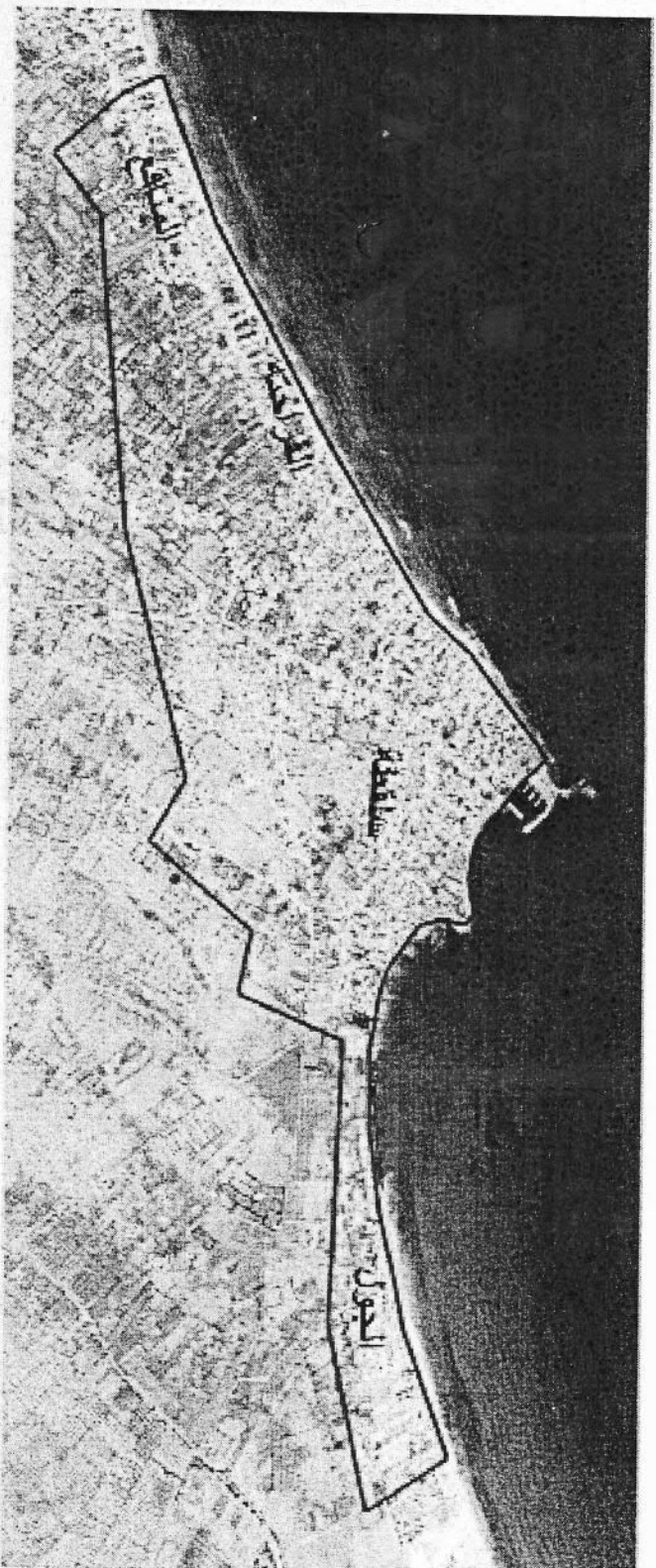
عدد السكان	عدد الأسر	عدد المساكن	المساحة (مك)
6254	1462	2054	96

المنطقة 6-11 : حي التقدّم



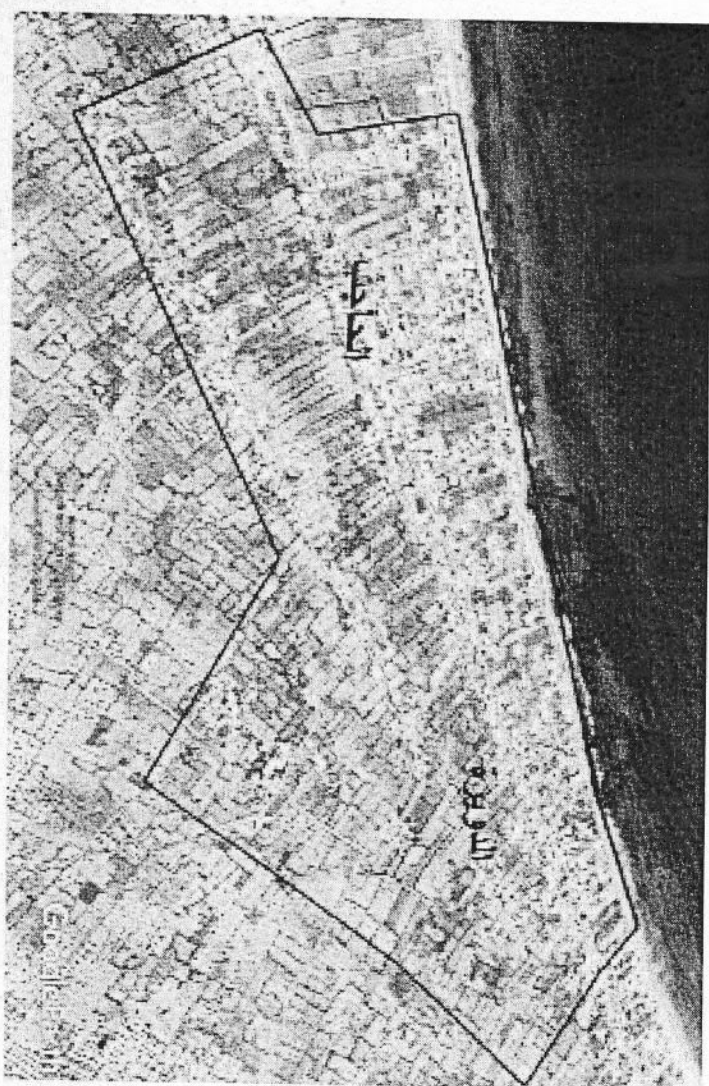
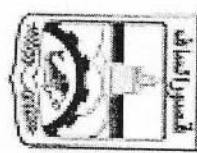
عدد السكان	عدد الأسر	عدد المساكن	المساحة (مك)
3629	855	1141	51

المنطقة ع-7-11 : حي سلقطة - المنافع



عدد السكان	عدد الأسر	عدد المساكن	المساحة (هـك)
3593	865	3043	468

المنطقة 8-11 : حي اللويرة - الحاجب



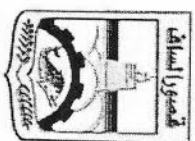
عدد السكان	عدد الأسر	عدد المساكن	المساحة (هك)
830	200	703	245

المنطقة ٩٠٠٠ : أو لاد صالح



عدد السكان	عدد الأسر	عدد المساكن	المساحة (مك)
2629	620	762	146

المنطقة عـ 10—دد : سيدي عساكر



عدد السكان	عدد الأسر	عدد المساكن	المساحة (هـك)
2021	487	551	113